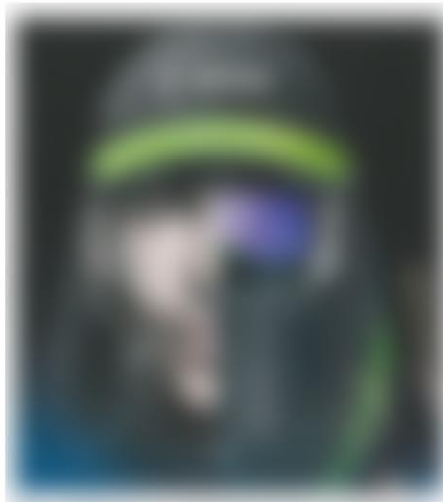


### GYS wird 50

Der französische Schweiß- und Ladegeräte-Hersteller GYS feiert in diesem Jahr sein 50-jähriges Bestehen. Neben verschiedenen Neuheiten präsentiert das Unternehmen im Jubiläumsjahr auch die kleinen MIG-Schweißinverter „Pearl“ mit 150 bzw. 190 A Schweißstrom. Die stufenlos einstellbaren, leichten Schweißgeräte zum Metall-Inertgasschweißen wurden speziell für Reparaturschweißungen konzipiert, bei denen die Anwender Wert auf Mobilität und hohe Qualität legen. Außerdem hat GYS zum Jubiläum ein Buch herausgebracht. Auf 80 Seiten erinnert das Unternehmen daran, wie alles begann, und an die Höhepunkte eines halben Jahrhunderts bewegter Firmengeschichte. GYS wurde 1964 als Produzent von Transformatoren in der westfranzösischen Kreisstadt Laval von Guy Yves Stefanie gegründet. In den 80er Jahren begann die Umstellung auf Schweiß- und Batterieservice-technik. In den letzten 10 Jahren hat GYS Umsatz und Belegschaft verzehnfacht. Das inhabergeführte Familienunternehmen beschäftigt heute insgesamt 470 Mitarbeiter,





Im Jubiläumsjahr präsentiert GYS unter anderem die kleinen MIG-Schweißinverter „Pearl“, die speziell für Reparaturschweißungen entwickelt wurden.

die außer in dem französischen Stammwerk in Niederlassungen in Deutschland, China, Indien und Großbritannien aktiv sind.

