

**INVERTOROVÁ TECHNOLOGIE, MIKROPROCESOREM ŘÍZENÁ SVAŘOVACÍ JEDNOTKA S KLÁVESNICÍ A DIGITÁLNÍM DISPLEJEM. VÍCEÚČELOVÉ ZAŘÍZENÍ, BUDE PRACOVAT NA NAPÁJENÍ 16A-230V I PŘI INTENZIVNÍM POUŽÍVÁNÍ.**

## MMA

Díky vysokému pracovnímu cyklu a převratné dynamice oblouku svaří jakýkoli druh elektrod (Ø1,6 až 5 mm): ocel, nerezovou ocel, litinu, rutil nebo bázi. Tento výrobek zajišťuje stabilní oblouk s konstantní intenzitou a je vybaven následujícími technologiemi.

- ✓ **Anti-Sticking**
- ✓ **Nastavitelný horký start** : Uspodňuje oblouk s jakýmkoli typem kovu (nízký horký start: Pro tenké plechy - vysoký Hot Start pro kovy, které se obtížně svařují, jako jsou znečištěné nebo zoxidované plechy)
- ✓ **Síla oblouku** : Pro lepší průnik a prevenci přilepení.

## TIG LIFT

Tento stroj je vybaven hořákem TIG s ventilem (volitelné příslušenství) a zajišťuje hladký průběh svařování na.

- ✓ **TIG Lift:**  
Oblouk se vytváří dotykem kovu s wolframovou elektrodou - zamezuje inkluzi wolframu a rádiovým elektrickým poruchám.
- ✓ **Automatické uvolňování oblouku:**  
Tato inovativní funkce umožňuje obsluhu dokončit svařování, aniž by vznikaly krátery. Čas je nastavitelný a funkce se aktivuje pohybem hořáku.



Výrobek je dodáván v kufříku s příslušenstvím:  
- Zemnicí svorka (1,6m/Ø 16mm<sup>2</sup>)  
- Držák elektrod (2m/Ø 16mm<sup>2</sup>)

**VOLBA** (ref. 044425):  
TIG TORCH  
- Délka: 4 m  
- Konektor 10/25 mm<sup>2</sup>.

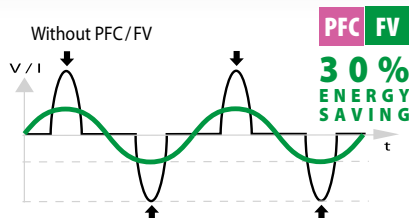
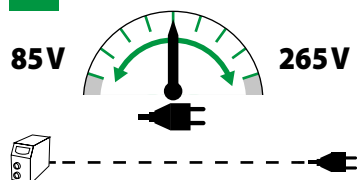


**BINZEL**

## V JAKÉKOLI SITUACI




Tato jednotka je vhodná pro práci v jakékoli situaci (prodlužovací přívod pro práci na stavbě nebo použití na generátorech) a má 2 technické funkce pro řízení proudu:

**PFC POWER FACTOR CORRECTION**  
**FV FLEXIBLE VOLTAGE**



GYSMI E200 FV má výkonný integrovaný PFC a disponuje FLEXIBILNÍM NAPĚTÍM (85-265 V).

GYSMI E200 FV bude fungovat na standardním 230V-16A / 110V- 20A, a to i při intenzivním používání s dlouhými prodlužovacími kabely (100 m).

50/60hz	AM	I <sub>2</sub>								EN60974-1 (40°C)		U <sub>0</sub>			
		TIG	MMA	Ø 1.6	Ø 2	Ø 2.5	Ø 3.2	Ø 4	Ø 5	I <sub>A</sub> (60%)	X% (I <sub>2</sub> max)				
230 V 1~	16 A	10-200 A		62	50	47	45	35	24	120 A	20%	96 V	10/25	27.5 x 14 x 21.5 / 5.5	7 kW 8.75 kVA
110 V 1~	20 A	10-130 A								95 A	39%				