

PROTIG 201 AC/DC je profesionální svářečka TIG pro svařování všech typů kovů do tloušťky 4 mm (ocel, nerezová ocel, hliník, měď a titan). Zajišťuje velmi vysokou úroveň přesnosti v mnoha oblastech, jako je výroba, údržba nebo potrubní práce.

Šest procesů AC/DC TIG

- **Svařovací proud:** 10 - 200 A (AC TIG), 10 - 160 A (DC TIG).
- **STANDARD DC TIG:** Zajišťuje vysoce kvalitní svařování všech železných materiálů, jako je ocel, nerezová ocel, měď, její slitiny, titan atd.
- **PULSED DC TIG:** Kontroluje teplotu tavení, omezuje deformace a umožňuje efektivní montáž plechů od tloušťky 0,3 mm.
- **SPOT DC TIG:** Železné kovy předem sestavte bodovým svařováním.
- **EASY AC TIG:** Díky předdefinovaným uživatelským nastavením je používání svářečky ještě snazší. Obsluha musí zvolit průměr wolframové elektrody na ovládacím panelu stroje.
- **STANDARD AC TIG:** Určeno pro svařování hliníku a jeho slitin (Al, AlSi, AlMg a AlMn atd.). Střídavý proud účinně čistí hliník pro dokonalé svary.
- **SPOT AC TIG:** Hliníkové díly a příslušenství předem sestavte bodovým svařováním.

Dva režimy svařování obalenou elektrodou

- **Svařovací proud:** Od 10 do 160 A (MMA)
- **STANDARD MMA:**
- **PULSED MMA: Používá základní a rutilové elektrody do Ø 4 mm:** Uspěchne svařování ve vertikální svislé poloze (trysky/potrubí).

Navrženo pro pohodlí uživatele

- **Dva typy zapalování:** HF (bez kontaktu) nebo ARC-LIFT (s kontaktem) pro prostředí citlivé na elektrostatické záření.
- **Tři režimy řízení spouště:**
 - 2T: Udrží tlak na spoušti po celou dobu svařování.
 - 4T: Chcete-li zahájit svařování, stisknete spoušť jednou a poté ji znovu stisknete pro zastavení svařovacího procesu.
 - 4T "LOG": Obsluha může rychlým stisknutím spouště přepínat mezi dvěma samostatnými svařovacími proudy (horký a studený proud).
- **Pomůcky pro MMA svařování:**
 - Anti-Stick: Snižuje riziko přilepení elektrody k obrobku, pokud se s ním dostane do kontaktu.
 - Horký start: V případě, že se elektrody dotknou, je možné, že se na ně bude vztahovat tzv. Pomáhá při zapálení oblouku a lze jej nastavit podle typu svařovaného kovu.
 - Síla oblouku: Tato plně nastavitelná funkce reguluje odchylku délky oblouku.
- **VRD (zařízení pro snížení napětí):** svařovací proud je dodáván pouze když je elektroda v kontaktu s obrobkem (není původně aktivována).

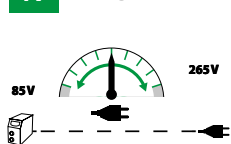
Robustní konstrukce pro všechna prostředí

- Vybaveno zesíleným šasi a ochranou proti otřesům
- **Kompaktní a lehká konstrukce**
- **Zobrazení proudu/napětí po svařování (DMOS/QMOS)**
- Uložení až 50 svařovacích programů pro každý proces
- **Připojení dálkového ovládání.**

HIGH-TECH NAPÁJENÍ

flexibilní

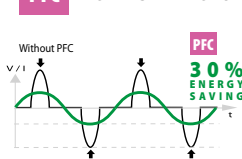
FV FLEXIBILNÍ NAPĚTÍ



Toto zařízení pracuje s jednoduchou zásuvkou 230 V/16 A nebo 110 V/20 A, a to i při intenzivním používání na místě nebo při použití na prodlouženém staveništi (100 m).

Économique

PFC KOREKCE FAKTORU NAPÁJENÍ 30% úspora energie



Techologie PFC potlačuje napěťové špičky a reguluje napájecí proud. Umožňuje také provoz stroje na prodlužovací kabely nebo bateriový zdroj a přispívá k lepší stabilitě proudu během svařování.

Bezpečné

P400 PROTEC 400

Zařízení je schopno odolávat příležitostným nebo trvalým výkyvům napětí v elektrické síti až do 400 V (blesky, zdroje energie, vybití nádrže atd.).



bez příslušenství: PN. 061828

s příslušenstvím: PN. 063945
- hořák SR26DB (4 mm)
- sada MMA.

Příslušenství (volitelné doplňky)



Nákladní auto s pytlí
PN. 076341



Vozík
PN. 041257



Ruční dálkové ovládání
PN. 045675



Nožní pedál
PN. 045682

50/60Hz	TIG AC	TIG DC	Mma	EN60974-1 (40 °C)			U ₀	cm / kg	Protected & compatible POWER GENERATOR (+/- 15%)
				I ₂	I _A (60%)	X% (I ₂ max)			
230 V 1 ~	16 A	10-200 A	10-160 A	Mma	TIG DC	TIG AC	70 V	35/50	24 x 41 x 36 / 15 kg
110 V 1 ~	32 A	10-160 A	10-110 A	Mma	TIG DC	TIG AC			
				Mma	TIG DC	TIG AC			7,5 kW
				110 A	110 A	110 A			
				90 A	100 A	100 A			
				22 %	23 %	13 %			
				38 %	20 %	20 %			