

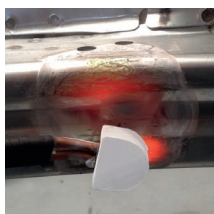
POWERDUCTION 50LG leverer en hurtig, kraftfuld opvarmning til løsning af metaldele eller opvarmning af stål eller aluminium. Maskinen har væskekøling og er i stand til at opvarme metaldele i flere minutter uden afbrydelse.

Den er et ideelt stykke værktøj til mekanikerarbejde og vedligeholdelse, uundværlig til:

- løsning af fastsiddende styretøjsdele (hjulspring).
- afmontering af gløderør, "frosne" vinduesviskere, reservehjulssophæng.
- frigørelse af fastsiddende bolte.
- Løsning af styretøjskugler uden at beskadige bælgen
- løsning af drivakser som sidder fast i navet.
- Afmontering af bil- eller lastbiludstødninger

Og også til karosseriarbejde:

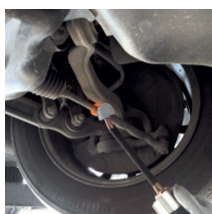
- Afmontering af limede stål eller aluminium
- Oprettning af bøjede chassisrammer (undtagen HSS)



Opvarmning af vanger (undtagen HSS)



Løsning af frosne bolte



Løsning af frosne bolte



For at opnå optimal ydelse er det vigtigt at påfylde 2 liter kølevæske.



SPECIFIKATIONER

• Høj varmeydelse

5200W, indstillelig i 500W-trin Opvarmning i selve metallets hjerte, ned til en dybde af 6mm. Opvarmning af stål til rødglødende 800°C) :

| | 37LG | 39LG | 50LG |
|--|-------------|-------------|--------------------------|
| | M10 → 1 s | M12 → 1 s | M14 → 1 s |
| | 2 mm → 5 s | 2 mm → 5 s | 4 mm → 5 s 2 mm → 3 s |
| | Ø 10 → 15 s | Ø 10 → 15 s | Ø 10 → 10 s |

• God sikkerhed og tidsbesparelser:

Omgående opvarmning uden flamme på et specifikt område. Det gør det muligt at arbejde tæt på kabler, rør og andre varmefølsomme emner, uden afmontering.

• Behageligt i brug

3M induktorkabel som tillader arbejde i højden.

- Forstærket beskyttelse til brug med generatorer og med beskyttelse mod overspændinger op til 400V (afprøvet på fabrikken).

- PFC specification: Effektregulering: regulerer og bruger strømforsyningen mere effektivt.

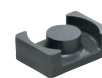
- Udstyret med en komplet induktor 20° (ref 056862).
- Dette produkt kræver at kølevæsken udskiftes regelmæssigt.
 - 2L (ref. 082212)
 - 5L (ref. 062511)



Induktorer og tilbehør:



Ref. 056862



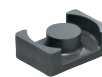
Ref. 053823



Ref. 056909



Ref. 056879



Ref. 053823



Ref. 056909



Ref. 056886



Ref. 053458



Ref. 056916



| | | | | | | | | | | |
|----------|-----|------|-------|----------------------------------|------|------|----------|----|---|---|
| | | | Freq. | kapacitet af kølevæske reservoir | | | | | | |
| 50 Hz | A | W | kHz | 37LG | 39LG | 50LG | cm | kg | m | m |
| 230 V 1~ | ≥25 | 5200 | 30-50 | 1,5 l | 7 l | | 85x58x50 | 65 | 8 | 3 |