

Suure töötükliga (400 A @ 60 %) TITAN 400 on täiuslik lahendus kõrgeleeritud metallide täpseks keevitamiseks ning see on mõeldud kõige nõudlikumate TIG- ja MMA-keevitusrakenduste jaoks. Selle kasutajasõbralik kasutajaliides võimaldab hõlpsat seadistamist suurte ja lihtsate juhtimisseadiste abil. TITAN 400 on varustatud TACK-režiimi ja punktkeevitusfunktsiooniga ning on professionaalse keevitaja eelistatud tööriist torustike, torukonstruksioonide ja roostevabast terasest plaatide valmistamisel.

OPTIMEERITUD ALALISVOOLU KEEVITUS

- **TIG DC** : keevitus pidevvooluga.
- **TIG DC Pulse** : vähendab töödeldava detaili soojusvääristusi.
- **3 spetsiaalset keevitusprotsessi**:
 - **SPOT-režiim**: traditsiooniline punktkeevitus enne õhukeste lehtmaterjalide keevitamist.
 - **TACK-režiim**: väga täpne punktkeevitusfunktsioon, mis ei ole oksüdeerunud, vähendades deformatsiooni põhjustava kuumuse sisseviimise ohtu. TACK-režiimis on keevituspunktid keevisõmbluses nähtamatud.
 - **E-TIG-režiim**: tagab ühtse keevisõmbluse laia ja ühtlase läbitungi sõltumata põleti asendist töödeldava detaili suhtes (keevitusenergia kontroll).
- **2 tüüpi kaarega käivitamine**: HF (ilma kontaktita) või LIFT (kontaktiga) elektritundlike keskkondade jaoks.
- **3 päästikurežiimi**: 2T, 4T ja 4T LOG.
- **Automaatne põletiku tuvastamine**: ühildub päästiku-, topeltnupu- ja potentsiomeetriliste põletitega.



Tarnitakse ilma lisaseadmeteta

MMA KEEVITAMINE

- **MMA**: kaetud, rutiil-, baas- ja tsellulooselektroodid (kuni Ø 6 mm).
- **MMA Pulse**: Välja töötatud vertikaalseks keevituseks, et vähendada "vajumist" ja optimeerida läbitungimist.

INTUITIIVNE

- **Kuvab voolu/pinge** keevitamise ajal ja pärast seda (WPS/PQR).
- **JOB Salvestab 50 programmi** iga protsessi jaoks, et tagada keevituste täiuslik reprodutseeritavus.
- **Kaugjuhtimine** (valikuline pedaal või käsitsi).
- **Lukustatav klaviatuur** kaitseks väärkasutuse eest.
- **Intelligentne jahutusventilaator** juhtimissüsteem, et vähendada energiatarbimist (statsioonaarne, väljalülitatud kaar = 35 W), vähendada tolmu imendumist ja müra.
- **"Connect 5" režiim**, et käivitada masin automatiseeritud kontrolleri või liidese abil (5 eelsäilitatud programmi).



Kõik TIG-keevituse seaded on lihtsaks kasutamiseks otse ühe nupu abil kättesaadavad. Suur keskne juhtnupp võimaldab "kinnastega" kasutamist.

MAIN MENU

- pre-gas / post-gas
- upslope current
- keevitusvool
- downslope time
- hot current
- pulssi sagedus
- cold current balance

ADVANCED MENU

- I start / t start
- I stop / t stop
- Shape of the pulse wave
- Spot welding duration in pulse current or in continuous current.

ACCURATE

- **Kalibreerimisrežiim** võimaldab pinget reguleerimist ja parandab energia arvutamist.
- **ENERGIA režiim**, näitab ja arvutab energiat pärast keevitamist vastavalt standarditele EN1011-1, ISO/TR 18491 ja QW-409.

STURDY

- IP 23 klassifikatsioon välitingimustes kasutamiseks.
- Tugevdatud šassii ja libisemisvastased kummipadjad.
- 2 terasest käepidet lihtsaks tõstmiseks või käsitlemiseks.
- 4 nurgarõngast, mis sobivad seadme riputamiseks.

ACCESSORIES

Jahutusüksus:

1000 W
5,5 l - 15 kg



WCU 1kW C
013537

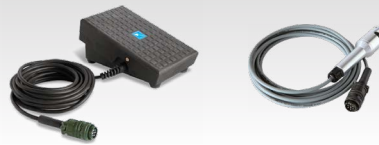
Põleti ABITIG vedelik - 450 W - 8 m:



Trigger
037359

Topeltnupp
037366

Kaugjuhtimispuul:



Jalgpedaal RC-FA1
045682

Käsiraamat RC-HA1
045675



Käru 10m³
037328



Filter
046580

50/60 Hz	EN	I ₂ TIG	I ₂ MMA	INTEGRATED TECHNOLOGY				TIG - MMA	U ₀	mm ²	W	cm	kg	IP	Protected & Compatible Power Generator (+/- 15%)
		EN	EN	PULSE	AID	SR	CEL	EN 60974-1 (40 °C)	V						
400 V - 3~	32	3 → 400	5 → 400	0,1 → 2500 Hz	■	■	■	400 A @ 60 % 360 A @ 100 %	85	70/95	35	75 x 30 x 54	40	IP 23	30 kVA