

INVERTERTEHNOLOOGIA, MIKROPROTSESSORIGA JUHITAV KEEVITUSSEADE KOOS KLAVIATUURI JA DIGITAALSE EKRAANIGA. MITMEOTSTARBELINE SEADE, TÖÖTAB 16A-230V VOOLUVÕRGUGA ISEGI INTENSIIVSEL KASUTAMISEL.

MMA

Tänu oma kõrgele töösüklile ja revolutsioonilisele kaaredünaamikale keevitab see kõiki elektroode ($\varnothing 1,6$ kuni 5 mm): teras, roostevaba teras, malm, rutiil või alusmaterjal.

See toode tagab stabiilse ja püsiva intensiivsusega kaare ning omab järgmist tehnoloogiat.

- ✓ **Anti-Sticking**
- ✓ **Reguleeritav Hot Start** : Lihtsustab kaarega töötamist mis tahes tüüpi metalliga (Low Hot Start: Õhukeste metallplaatide puhul - kõrge Hot Start raskesti keevitatavate metallide, näiteks määrduvad või oksüdeerunud plaatide puhul)
- ✓ **Kaarevõim** : Paremaks läbitungimiseks ja kleepumise vältimiseks.

TIG LIFT

See masin on varustatud klapiga TIG-põleti (lisavarustus), mis tagab teile sileda keevitusjoone.

- ✓ **TIG Lift**: Kaar tekib metalli puudutamise teel volframelektroodiga - vältides volframkihti ja raadiosageduslikke elektrilisi häireid.
- ✓ **Automaatne kaare vabastamine**: See uuenduslik funktsioon võimaldab operaatoril lõpetada keevitus ilma kraatrite tekkimiseta. Aeg on reguleeritav ja funktsioon aktiveeritakse tõrviku liigutamisega.



Toode tarnitakse karbis koos tarvikutega:

- Maandusklamber (1,6m/ \varnothing 16mm²)
- Elektroodihoidik (2m/ \varnothing 16mm²)

OPTION (ref 044425):

- TIG TORCH
- Pikkus: 4 m
- Liitmik 10/25 mm²

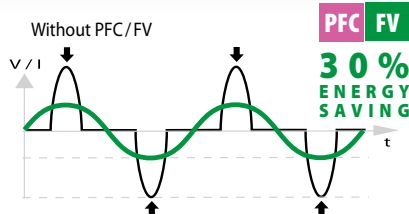
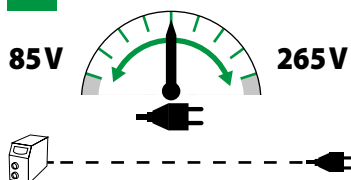


IGAS OLUKORRAS

See seade sobib tööks igas olukorras (pikendusjuhe kohapealseks tööks või kasutamiseks generaatoritel), millel on 2 tehnilist funktsiooni voolu juhtimiseks:




PFC POWER FACTOR CORRECTION

FV FLEXIBLE VOLTAGE



GYSMI E200 FV-I on võimas integreeritud PFC ja tal on FLEXIBLE VOLTAGE (85-265V).

GYSMI E200 FV töötab standardse 230V-16A / 110V- 20A, isegi intensiivse kasutamise ajal pikkade pikendusjuhtmetega (100m).

50/60hz	AM	I ₂								EN60974-1 (40°C)		U ₀			
		TIG	MMA	\varnothing 1.6	\varnothing 2	\varnothing 2.5	\varnothing 3.2	\varnothing 4	\varnothing 5	I _A (60%)	X% (I ₂ max)				
230 V 1~	16 A	10-200 A		62	50	47	45	35	24	120 A	20%	96 V	10/25	27.5 x 14 x 21.5 / 5.5	7 kW 8.75 kVA
110 V 1~	20 A	10-130 A								95 A	39%				