

Täydellinen ratkaisu runsasseosteisten metallien tarkkaan hitsaukseen. TITAN 400 -virtalähde korkealla käyttöjaksolla (400 A @ 60 %) on suunniteltu vaativimpiin TIG- ja puikkohitsaussovelluksiin. Sen käyttäjystävällinen käyttöliittymä mahdollistaa helpon asennuksen suurilla ja yksinkertaisilla säätimillä. TACK-tilassa ja pistetoiminnolla varustettu TITAN 400 on ammattihitsaajan suosima työkalu putkistoissa, putkirakenteissa ja ruostumattomien teräslevyjen valmistuksessa.

OPTIMOITU DC-HITSaus

- **TIG DC:** hitsaus jatkuvalle virralle.
- **TIG DC Pulse :** vähentää työkappaleen lämpövääristymiä.
- **3 erityistä hitsausprosessia:**
 - **SPOT-tila:** perinteinen pistehitsaus ennen ohuiden ohutlevyjen hitsausta.
 - **TACK-tila:** erittäin tarkka pistehitsaustoiminto, jossa ei ole hapettumista, mikä vähentää riskiä lämmöntonniasta, joka aiheuttaa muodonmuutoksia. Hitsauspisteet TACK-tilassa ovat näkymättömiä hitsauspalassa.
 - **E-TIG-tila:** varmistaa yhtenäisen hitsauspalon leveyden ja tasaisen tunkeutumisen riippumatta polttimen asennosta työkappaleeseen nähden (hitsausenergian hallinta).
- **2 kaarikäynnistystyyppiä:** HF (ilman kosketusta) tai LIFT (kosketuksella) sähköherkkiin ympäristöihin.
- **3 laukaisutilaa:** 2T, 4T ja 4T LOG.
- **Polttimen automaattinen tunnistus:** yhteensopiva liipaisimen, kaksoispainikkeen ja potentiometripolttimien kanssa.

MMA-HITSaus

- **MMA:** pinnoitettu, rutiili-, perus- ja selluloosaelektrodit (Ø 6 mm asti).
- **MMA Pulse:** Kehitetty pystysuoraan hitsaukseen vähentämään «lointumista» ja optimoimaan tunkeutumista



Toimitetaan ilman
lisävarusteita

INTUITIIVINEN

- **Näyttää virran/jännitteen** hitsauksen aikana ja sen jälkeen (WPS/PQR).
- **TYÖ Säästää 50 ohjelmaa** jokaista prosessia varten, jotta hitsauksesi toistetaan täydellisesti.
- **Kaukosäädin** (valinnainen poljin tai manuaalinen).
- **Lukittava näppäimistö** suojaa väärinkäytöltä.
- **Älykäs tuulettimen** hallintajärjestelmä minimoi virrankulutuksen (kiinteä, kaaren katkaisu = 35 W), vähentää pölyn imeytymistä ja melua.
- **«Connect 5» -tila** käynnistää koneen automaattisesta ohjaimesta tai käyttöliittymästä (5 esitallennettua ohjelmaa).

TARKKA

- **Kalibrointitila** mahdollistaa jännitteen säätämisen ja parantaa energian laskentaa.
- **ENERGIA-tila**, näyttö ja energian laskenta hitsauksen jälkeen standardien EN1011-1, ISO/TR 18491 ja QW-409 mukaan.

TUKEVA

- IP 23 luokitus ulkokäyttöön.
- Vahvistettu runko ja luistamattomat kumityynyt.
- 2 teräskahvaa helpottamaan nostamista tai käsittelyä.
- 4 kulmarengasta, jotka sopivat laitteiden nostamiseen.

LISÄTARVIKKEET

Jäähdytysyksikkö:



WCU 1kW C
013537

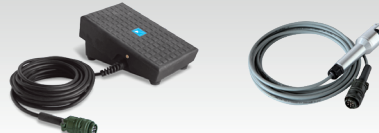
Taskulamppu ABITIG neste - 450 W - 8 m:



Laukaista
037359

Kaksoispainike
037366

Kaukosäädin:



Jalkapoljin RC-FA1 Manuaalinen RC-HA1
045682 045675



Vaunu 10m³
037328



Suodattava
046580



Kaikkiin TIG-hitsausasetuksiin pääsee suoraan käsiksi yhdellä nupilla käytön yksinkertaistamiseksi. Suuri keskussäätönuppi, joka mahdollistaa käytön "hansikkaissa".

PÄÄVALIKKO

- esikaasu / jälkikaasu
- nousuvirta
- hitsausvirta
- laskukaika
- kuuma virta
- pulssitaajuus
- kylmävirran tasapaino

LISÄVALIKKO

- Aloitan / en aloita
- Lopetan / en lopeta
- Pulssiaallon muoto
- Pistehitsauksen kesto pulssivirralla tai jatkuvalle virralla.

50/60 Hz	EN	I ₂ TIG	I ₂ MMA	INTEGRERT TEKNOLOGI				TIG - MMA	U ₀	mm ²	W	cm	kg	IP	30 kVA
		EN	EN	PULSAT	BISTAND	SR	CEL	EN 60974-1 (40 °C)	V						
400 V - 3~	32	3 → 400	5 → 400	0,1 → 2500 Hz	■	■	■	400 A @ 60 % 360 A @ 100 %	85	70/95	35	75 x 30 x 54	40	IP 23	30 kVA