

**INVERTERINĖ TECHNOLOGIJA, MIKROPROCESORIUMI VALDOMAS SUVIRINIMO ĮRENGINYS SU KLAVIATŪRA IR SKAITMENINIŲ EKRANU. DAUGIAFUNKCINĖ ĮRANGA, VEIKS SU 16A-230V MAITINIMO ŠALTINIŲ NET IR INTENSIVIAI NAUDOJANT.**

### MMA

Dėl didelio darbo ciklo ir revoliucinės lanko dinamikos juo galima suvirinti bet kokius elektrodus ( $\varnothing 1,6-5$  mm): plieną, nerūdijantįjį plieną, ketų, rutilį ar bazinį plieną.

Šis gaminy užtikrina stabilų pastovaus intensyvumo lanką ir pasižymi šiomis technologijomis.

✓ **Anti-Sticking**

✓ **Reguliuojama karšto paleidimo pradžia** : Lengviau sukurti lanką su bet kokio tipo metalu (žema karšto paleidimo pradžia: ploniems metalo lakštams - aukštas Hot Start sunkiai suvirinamiems metalams, pavyzdžiui, nešvariems ar oksiduotiems lakštams)

✓ **Lanko jėga** : Geriau įsiskverbia ir apsaugo nuo prilipimo.

### TIG LIFT

Šis aparatas su TIG degikliu su vožtuvu (pasirinktinai) užtikrina sklandžią suvirinimo liniją.

✓ **TIG lizdas:**

Lankas sukuriama liečiant metalą volframo elektrodu - išvengiama volframo intarpų ir radijo elektrinių trikdžių.

✓ **Automatinis lanko išlaisvinimas:**

Ši naujoviška funkcija leidžia operatoriui baigti suvirinimą nesukuriant kraterių. Laikas yra reguliuojamas, o funkcija įjungiama degiklio judesiu.



Gaminys tiekiamas dėkle su priedais:  
- Įžeminimo gnybtas (1,6 m/ $\varnothing$  16 mm<sup>2</sup>)  
- Elektrodų laikiklis (2 m/ $\varnothing$  16 mm<sup>2</sup>)

**GALIMYBĖ** (nuoroda 044425):  
TIG TORCH  
- Ilgis: 4 m  
- Jungtis 10/25 mm<sup>2</sup>

**BINZEL**

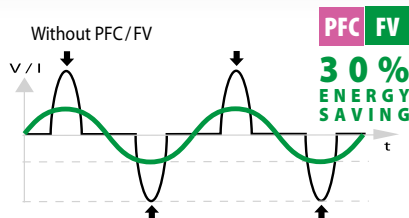
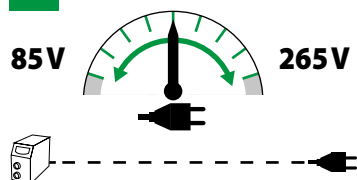


### BET KOKIOJE SITUACIJOJE

Šis įrenginys pritaikytas darbui bet kokiaje situacijoje (prailgintuvas darbui vietoje arba darbui su generatoriais), turi 2 technines srovės valdymo funkcijas:




**PFC POWER FACTOR CORRECTION**

**FV FLEXIBLE VOLTAGE**



GYSMI E200 FV turi galingą integruotą PFC ir pasižymi LANKSTYVAUS ĮTAMPOS (85-265 V) funkcija.

GYSMI E200 FV veiks su standartiniu 230V-16A / 110V- 20A, net ir intensyviai naudojant su ilgais prailginimo laidais (100 m).

50/60hz	AM	I <sub>2</sub>								EN60974-1 (40°C)		U <sub>0</sub>			
		TIG	MMA	$\varnothing 1.6$	$\varnothing 2$	$\varnothing 2.5$	$\varnothing 3.2$	$\varnothing 4$	$\varnothing 5$	I <sub>A</sub> (60%)	X% (I <sub>2</sub> max)				
230 V 1~	16 A	10-200 A		62	50	47	45	35	24	120 A	20%	96 V	10/25	27.5 x 14 x 21.5 / 5.5	7 kW 8.75 kVA
110 V 1~	20 A	10-130 A								95 A	39%				