

PROTIG 201 AC/DC yra profesionalus TIG suvirinimo sprendimas, skirtas suvirinti visų rūšių iki 4 mm storio metalus (plieną, nerūdijantį plieną, aliuminį, varį ir titaną). Jis užtikrina labai aukštą tikslumo lygį daugelyje sričių, pavyzdžiui, gamyboje, techninėje priežiūroje ar vamzdynų darbuose.

Šeši AC/DC TIG procesai

- **Suvirinimo srovė:** 10-200 A (AC TIG), 10-160 A (DC TIG)
- **Standartinis nuolatinės srovės TIG:** Užtikrina aukštos kokybės suvirinimą visoms juodosioms medžiagoms, pavyzdžiui, plienui, nerūdijančiajam plienui, variui, jo lydiniams, titanui ir kt.
- **PULSED DC TIG:** Kontroliuoja lydymosi temperatūrą, riboja deformacijas ir leidžia efektyviai surinkti 0,3 mm storio lakštus.
- **SPOT DC TIG:** Juodieji metalai iš anksto surenkami taškiniu suvirinimu.
- **EASY AC TIG:** Naudotis suvirinimo aparatu dar paprasčiau dėl iš anksto nustatytų naudotojo nustatymų. Operatoriui tereikia aparato valdymo skydelyje pasirinkti volframo elektrodo skersmenį.
- **STANDARD AC TIG:** Skirtas aliuminiui ir jo lydiniam (Al, AlSi, AlMg ir AlMn ir kt.) suvirinti. Kintamoji srovė efektyviai valo aliuminį, kad suvirinimas būtų nepriekaištingas.
- **SPOT AC TIG:** Iš anksto surinkite aliuminio detales ir priedus taškiniu suvirinimu.

Du suvirinimo dengtais elektrodais režimai

- **Suvirinimo srovė:** Nuo 10 iki 160 A (MMA)
- **STANDARD MMA:** Naudojami baziniai ir rutilo elektrodai iki Ø 4 mm.
- **PULSED MMA:** Lengviau suvirinti vertikaliaje padėtyje (antgaliai / vamzdynai).

Sukurta taip, kad naudotojui būtų patogiu

- **Du uždegimo tipai:** HF (be kontakto) arba ARC-LIFT (su kontaktu) jautrioje elektrai aplinkoje.
- **Trys gaiduko valdymo režimai:**
 - 2T: palaiko spaudimą ant gaiduko viso suvirinimo proceso metu.
 - 4T: norėdami pradėti suvirinimą, paspauskite gaiduką vieną kartą, o norėdami sustabdyti suvirinimo procesą, paspauskite gaiduką dar kartą.
 - 4T "LOG": Operatorius gali perjungti dvi atskiras suvirinimo sroves greitai paspausdamas gaiduką (karštoji ir šaltoji srovė).
- **Pagalbinės MMA suvirinimo priemonės:**
 - Anti-Stick: Sumažina riziką, kad elektrodas prilips prie ruošinio, jei su juo susilies.
 - Karšto paleidimo funkcija: Padeda įžiebtį lanką ir gali būti reguliuojama pagal suvirinamo metalo tipą.
 - Arc Force: Ši visiškai reguliuojama funkcija reguliuoja lanko ilgio nuokrypius.
- **VRD (įtampos mažinimo įtaisas):** suvirinimo srovė tiekama tik kai elektrodas liečiasi su ruošiniu (iš pradžių neįjungtas).

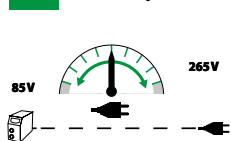
Patikima konstrukcija, tinkanti bet kokiai aplinkai

- Įrengta **sustiprinta važiuoklė ir apsaugos nuo smūgių**
- **Kompaktiškas ir lengvas dizainas**
- **Po suvirinimo rodoma srovė / įtampa (DMOS / QMOS)**
- Galima išsaugoti iki 50 suvirinimo programų vienam procesui
- **Nuotolinio valdymo jungtys**

AUKŠTŲJŲ TECHNOLOGIJŲ MAITINIMO ŠALTINIS

lankstus

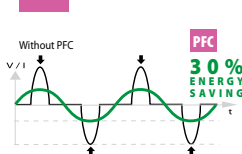
FV LANKSTI ĮTAMPA



Šis prietaisas veikia su paprastu 230V/16 A arba 110V/20 A kištukiniu lizdu, net ir intensyviai naudojant vietoje arba kai jis naudojamas 100 m ilgio svietainėje.

Économique

PFC Galios koeficiento koregavimas 30 % sutaupytos energijos



PFC technologija slopina įtampos pikus ir reguliuoja maitinimo srovę. Ji taip pat leidžia įrenginiui veikti naudojant ilginamuosius kabelius arba akumuliatorinį maitinimo šaltinį ir padeda užtikrinti didesnį srovės stabilumą suvirinimo metu.

Saugus

P400 PROTEC 400

Įrenginys gali atlaikyti atsitiktinius ar nuolatinius iki 400 V įtampos svyravimus elektros tiekimo tinkle (žaisbas, maitinimo šaltiniai, apkrovos išsikrovimas ir pan.).



be priedų: PN. 061828

su priedais: PN. 063945
- SR26DB degiklis (4 m)
- MMA rinkinys

Priedai (neprivalomi priedai)



Sunkvežimis su maišais
PN. 076341



Vežimėlis
PN. 041257



Rankinis nuotolinis valdymas
PN. 045675



Kojinis pedalas
PN. 045682

50/60Hz	TIG AC	TIG DC	Mma	EN60974-1 (40 °C)			U ₀	cm / kg	Protected & compatible POWER GENERATOR (+/- 15%)	
				I ₂	I _A (60%)	X% (I ₂ max)				
230 V 1 ~	16 A	10-200 A	10-160 A	Mma	TIG DC	TIG AC	70 V	35/50	24 x 41 x 36 / 15 kg	7,5 kW
110 V 1 ~	32 A	10-160 A	10-160 A	110 A	110 A	110 A				
			10-110 A	90 A	100 A	100 A				