

**INVERTORA TEHNOLOĢIJA, MIKROPROCESORA VADĪTA METINĀŠANAS IEKĀRTA AR TASTATŪRU UN DIGITĀLO DISPLEJU. DAUDZFUNKCIONĀLA IEKĀRTA, DARBOSIES AR 16A-230V STRĀVAS PADEVI PAT INTENSĪVAI LIETOŠANAI.**

## MMA

Pateicoties augstajam darba ciklam un revolucionārajai loka dinamikai, ar to var metināt jebkura veida elektrodus ( $\varnothing 1,6$  līdz 5 mm): tēraudu, nerūsējošo tēraudu, čugunu, rūtilu vai pamata tēraudu.

Šis izstrādājums nodrošina stabilu loku ar nemainīgu intensitāti, un tam ir šāda tehnoloģija.

- ✓ **Anti-Sticking**
- ✓ **Regulējams karstais sākums:** Atvieglo loka veidošanu ar jebkura veida metālu (zems karstais sākums: Plānām metāla loksņēm - augsts Hot Start metāliem, kurus ir grūti metināt, piemēram, netīrām vai oksidētām loksņēm)
- ✓ **Loka spēks :** Labākai iespiešanai un lipšanas novēršanai.

## TIG LIFT

Aprīkota ar TIG degli ar vārstu (papildaprīkojums), šī iekārta nodrošina jums gludu metināšanas līniju.

- ✓ **TIG pacēlājs:** Loks tiek izveidots, volframa elektrodam pieskaroties metālam - izvairoties no volframa ieslēgumiem un radioelektriskiem traucējumiem.
- ✓ **Automātiska loka atbrīvošana:** Šī inovatīvā funkcija ļauj operatoram pabeigt metināšanu, neradot krāterus. Laiks ir regulējams, un funkcija tiek aktivizēta ar lāpas kustību.



Izstrādājums tiek piegādāts futrālī ar piederumiem:

- Zemējuma skava (1,6m/ $\varnothing$  16mm<sup>2</sup>)
- Elektrodu turētājs (2m/ $\varnothing$  16mm<sup>2</sup>).

**OPTION (ref. 044425):**  
TIG TORCH  
- garums: 4 m  
- savienotājs 10/25 mm<sup>2</sup>

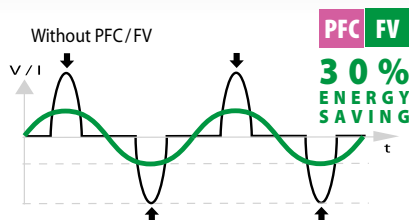
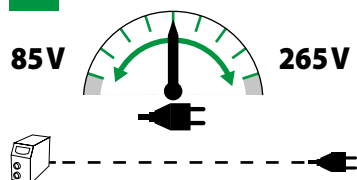
**BINZEL**



## JEBKURĀ SITUĀCIJĀ




Šī ierīce ir piemērota darbam jebkurā situācijā (pagarinātāja vads darbam uz vietas vai izmantošanai ģeneratoriem) ar 2 tehniskām funkcijām strāvas pārvadībai:

**PFC POWER FACTOR CORRECTION**  
**FV FLEXIBLE VOLTAGE**



GYSMI E200 FV ir jaudīgs integrēts PFC un aprīkots ar FLEXIBLE VOLTAGE (85-265V).

GYSMI E200 FV darbosies ar standarta 230V-16A / 110V- 20A, pat intensīvas lietošanas laikā ar gariem pagarinātājiem (100m).

| 50/60hz  | AM   | I <sub>2</sub> |     |  |                 |                   |                   |                 |                 | EN60974-1 (40°C)     |                         | U <sub>0</sub> |  |  |                  |
|----------|------|----------------|-----|---|-----------------|-------------------|-------------------|-----------------|-----------------|----------------------|-------------------------|----------------|---|---|------------------|
|          |      | TIG            | MMA | $\varnothing 1.6$   | $\varnothing 2$ | $\varnothing 2.5$ | $\varnothing 3.2$ | $\varnothing 4$ | $\varnothing 5$ | I <sub>A</sub> (60%) | X% (I <sub>2</sub> max) |                |   |   |                  |
| 230 V 1~ | 16 A | 10-200 A       |     | 62  | 50              | 47                | 45                | 35              | 24              | 120 A                | 20%                     | 96 V           | 10/25   | 27.5 x 14 x 21.5 / 5.5  | 7 kW<br>8.75 kVA |
| 110 V 1~ | 20 A | 10-130 A       |     |   |                 |                   |                   |                 |                 | 95 A                 | 39%                     |                |   |   |                  |