

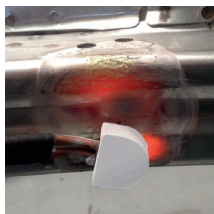
Индукционный нагреватель POWERDUCTION 50LG мгновенно обеспечивает интенсивный нагрев для устранения заедания, нагрева стали или алюминия. Благодаря жидкостному охлаждению он может нагреть металлические детали за несколько минут без перерыва.

Идеальный инструмент для механических цехов и ТО :

- Необходим для раскрепления продольной рулевой тяги (геометрия).
- снятия свеч накаливания, заклинивших дворников, контейнеров запасных колес.
- Раскрепление болтов, шаровых пальцев рулевого управления, не повредив при этом пыльник.
- Раскрепление карданов, заклинивших во втулке.
- Разборка выхлопных систем легковых или грузовых автомобилей.

Но также и в кузовном ремонте :

- Отклеивание склеенных стальных и алюминиевых деталей.
- Выправка гнутых шасси (кроме сверхпрочных сталей).



Нагрев лонжеронов
(кроме сверхпрочных сталей)



Раскрепление болтов



Раскрепления продольной рулевой тяги

Для оптимальной работы необходимо добавить 2 литра охлаждающей жидкости.



ПРЕИМУЩЕСТВА

• Puissance de chauffe :

5200Вт, возможность выбора ступенями по 500Вт. Нагревает металл до глубины 6мм. Всего лишь за 1 секунду накаляет стальную деталь окрасна (примерно 1000°C).

	37LG	39LG	50LG
	M10 → 1 s	M12 → 1 s	M14 → 1 s
	2 mm → 5 s	2 mm → 5 s	4 mm → 5 s 2 mm → 3 s
	∅ 10 → 15 s	∅ 10 → 15 s	∅ 10 → 10 s

• Безопасность и экономия времени :

Немедленный нагрев определенной зоны без пламени позволяет работать вблизи кабелей, труб и любых других деталей, чувствительных к нагреванию, не разбирая их.

• Удобное использование :

3-метровый индукционный кабель, позволяющий работать на высоте.

- Усиленная защита для работы от мобильных электрогенераторов и против постоянного перенапряжения до 400 В.

- Оснащен технологией PFC, питание от 165 В до 265 В.

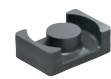
- Поставляется с индуктором в форме полумесяца (арт. 056862).
- Необходимо регулярно менять охлаждающую жидкость аппарата (поставляется отдельно).
 - 2L (арт. 082212)
 - 5L (арт. 062511)



Индукторы и аксессуары :



Ref. 056862



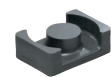
Ref. 053823



Ref. 056909



Ref. 056879



Ref. 053823



Ref. 056909



Ref. 056886



Ref. 053458



Ref. 056916



400V Tested in Production



50 Hz	A	W	Freq. kHz	емкость резервуара охлаждающей жидкости			cm	kg	m	m
				37LG	39LG	50LG				
230 V 1~	≥25	5200	30-50	1,5 l	7 l		85x58x50	65	8	3