

INVERTOROVÁ TECHNOLOGIA, MIKROPROCESOROM RIADENÁ ZVÁRACIA JEDNOTKA S KLÁVESNICOU A DIGITÁLNYM DISPLEJOM. VIACÚČELOVÉ ZARIADENIE, BUDE PRACOVAŤ NA NAPÁJANIE 16A-230V AJ PRI INTENZÍVNOU POUŽÍVANÍ.

MMA

Vďaka vysokému pracovnému cyklu a revolučnej dynamike oblúka zvára všetky druhy elektród (Ø1,6 až 5 mm): oceľ, nehrdzavejúcu oceľ, liatinu, rutil alebo bázické materiály.

Tento výrobok zabezpečuje stabilný oblúk s konštantnou intenzitou a je vybavený nasledujúcou technológiou.

- ✓ **Anti-Sticking**
- ✓ **Nastaviteľný horúci štart** : Uľahčuje oblúk s akýmkoľvek typom kovu (nízky horúci štart: Pre tenké plechy - vysoký Hot Start pre kovy, ktoré sa ťažko zvárajú, ako sú znečistené alebo zoxidované plechy)
- ✓ **Sila oblúka** : Pre lepší prienik a prevenciu prilepenia.

TIG LIFT

Tento stroj je vybavený horákom TIG s ventilom (voliteľné príslušenstvo) a zaručuje vám hladkú zváraciu líniu na.

- ✓ **TIG Lift:**
Oblúk sa vytvára dotykom kovu s volfrámovou elektródou - zabraňuje inklúziám volfrámu a rádiovým elektrickým poruchám.
- ✓ **Automatické uvoľňovanie oblúka:**
Táto inovatívna funkcia umožňuje obsluhu dokončiť zváranie bez toho, aby vznikali krátery. Čas je nastaviteľný a funkcia sa aktivuje pohybom horáka.



Výrobok sa dodáva v kufríku s príslušenstvom:

- Zemniaca svorka (1,6 m/Ø 16 mm²)
- Držiak elektród (2 m/Ø 16 mm²)

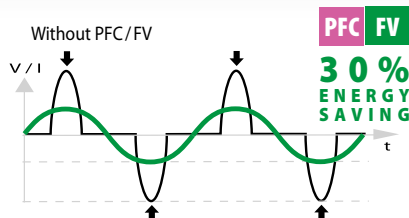
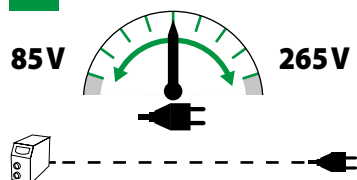
VOLITELNÉ (ref. 044425):
TIG TORCH
- Dĺžka: 4 m
- Konektor 10/25 mm²



V AKEJKOL'VEK SITUÁCIÍ



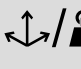

Táto jednotka je vhodná na prácu v akejkoľvek situácii (predlžovací kábel na prácu na mieste alebo použitie na generátoroch) s 2 technickými funkciami na riadenie prúdu:

PFC POWER FACTOR CORRECTION
FV FLEXIBLE VOLTAGE



GYSMI E200 FV má výkonný integrovaný PFC a je vybavený FLEXIBILNÝM NAPÄTÍM (85-265 V).

GYSMI E200 FV bude fungovať na štandardnom 230V-16A / 110V- 20A aj počas intenzívneho používania s dlhými predlžovacími káblami (100 m).

| 50/60hz | AM | I ₂ | |  | | | | | | EN60974-1 (40°C) | | U ₀ |  |  |  | |
|----------|------|----------------|-----|---|-----|-------|-------|-----|-----|----------------------|-------------------------|----------------|---|---|---|----------|
| | | TIG | MMA | Ø 1.6 | Ø 2 | Ø 2.5 | Ø 3.2 | Ø 4 | Ø 5 | I _A (60%) | X% (I ₂ max) | | | | | |
| 230 V 1~ | 16 A | 10-200 A | | 62 | 50 | 47 | 45 | 35 | 24 | 120 A | 20% | 96 V | 10/25 | 27.5 x 14 x 21.5 / 5.5 | 7 kW | 8.75 kVA |
| 110 V 1~ | 20 A | 10-130 A | | | | | | | | 95 A | 39% | | | | | |