

Благодарение на инверторната технология GYSARC 220 FV CEL е еднофазен източник на захранване 220 V MMA, който отговаря на изискванията на специалистите. Проектирана около подсилена електроника, тази работна станция може лесно да заварява целулозни, рутилови или основни електроди. Тя е оборудвана и с процеса TIG lift (DC), който осигурява високо качество на заваръчните шевове, дори при тънки листове. Здрава и многофункционална, GYSARC 220 FV CEL предлага на потребителя голям комфорт при заваряване и максимална производителност.

## 4 режима на заваряване (MMA и TIG DC)

Заварява основни, рутилови и целулозни електроди до Ø 5 mm благодарение на 2 режима на MMA :

- **MMA Standard**
- **Adjustable Pulse MMA** : идеален за заваряване във вертикално изправено положение.
- **TIG Lift** : запалване чрез просто докосване на детайла.  
*Помощ при TIG заваряване* : Автоматично избледняване на дъгата
- **Регулируем TIG импулс** : улеснява заваряването на много тънки листове (0,3 mm) и увеличава проникването на топката

## Интегрирано заваряване помага при MMA

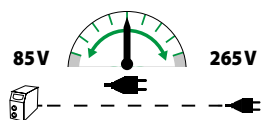
- **Регулируем горещ старт** : генерира свръхток при стартиране, за да улесни запалването и да намали дефектите при заваряване.
- **Регулируема сила на дъгата** : регулира отклоненията в дължината на дъгата и предлага комфорт на заварчика.
- **Антизалепване** : предотвратява залепването на електрода, ако той влезе в контакт с обработвания детайл.

## Засилена сигурност

- **VRD (устройство за намаляване на напрежението)** : Ювладява напрежението на празен ход (< 30 V), за да обезопаси заваръчните апарати в специфични среди (мини, химически заводи, корабостроителници и др.)
- **Клас на защита IP23** : идеален за външна и вътрешна среда (среди, подложени на прах или лек дъжд).
- **Anti-Dust (AD)**: Вентилационен тунел срещу външно замърсяване.

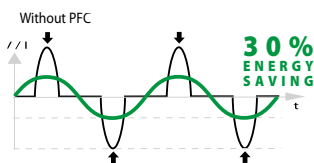
## ВИСОКОТЕХНОЛОГИЧНО ЗАХРАНВАНЕ

### FV ГЪВКАВО НАПРЕЖЕНИЕ



Устройството работи с обикновен щепсел 230V-16A или 110V-32A, дори при интензивна употреба и при удължаване на обекта (100 м).

### PFC Корекция на фактора на мощността 30% спестена енергия



Технологията PFC потиска пиковите и регулира захранващия ток. Позволява също така използването на удължители или генератори и допринася за по-добра стабилност на тока по време на фазата на заваряване.

### P400 PROTEC 400

Може да издържа на случайни или постоянни колебания на напрежението в електрическата мрежа до 400 V (мълния, генератор, изключване на товари...)



Доставя се с :

- Заземителна скоба (3 м / Ø25 mm2)
- Държач за електрод (3 м / Ø25 mm2)

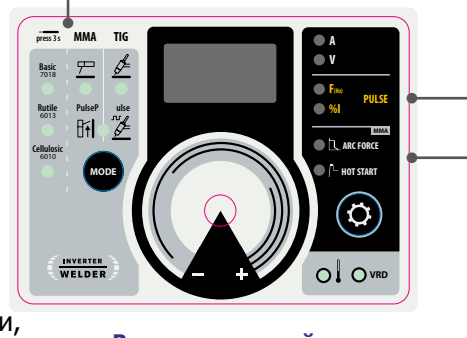
### По избор



Вентил за TIG горелка SR17V - 4 м (свързване 35/50 - G1/4): **044401**

### Основна настройка

- Избор на процес (MMA / TIG)
- Заваръчен ток (стандартен/импулсен)
- Избор на електрод (основен, рутилов, целулозен)



### Вторични настройки

- Сила на дъгата (MMA)
- Горещ старт (MMA)

### В импулсен режим (MMA и TIG) :

- Честота на импулсите (Hz)
- Процент на студения ток (%)

50/60 Hz	A	I <sub>2</sub> MMA A	I <sub>2</sub> TIG A	INTEGRATED TECHNOLOGY							EN 60974-1 (40 °C) MMA		EN 60974-1 (40 °C) TIG		U <sub>0</sub> V	cm / Kg	IP	Protected & compatible power generator (+/-15%)	
				HS	AF	Anti Sticking	TIG Lift	VRD	P400	AD	CEL	IA (60%)	X% (I <sub>2</sub> max)	IA (60%)				X% (I <sub>2</sub> max)	10 kW
230 V	16	10 → 220	5 → 220	•	•	•	•	•	•	•	130 A	20%	150 A	25%	86	42 x 21 x 35 / 10.5	IP 23	10 kW	12.5 kVA
110 V	32	10 → 120	5 → 140								90 A	30%	120 A	40%	80				