

Invertteriteknikalla varustettu GYSARC 220 FV CEL on yksivaiheinen 220 A MMA-virtalähde, joka täyttää ammattilaisten vaatimukset. Tämä vahvistetun elektroniikan ympärille suunniteltu työasema voi helposti hitsata selluloosa-, rutiili- tai peruselektrodeja. Se on myös varustettu TIG-lift (DC) -prosessilla, joka varmistaa korkealaatuiset hitsauspalot jopa ohuilla levyillä. Vankka ja monipuolinen GYSARC 220 FV CEL tarjoaa käyttäjälle erinomaisen hitsausmukavuuden ja maksimaalisen tuottavuuden.

## 4 hitsaustilaa (MMA & TIG DC)

Hitsaa perus-, rutiili- ja selluloosaelektrodit jopa Ø 5 mm 2 MMA-tilan ansiosta:

- **MMA standardi**
- **Säädettävä pulssi-MMA** : ihanteellinen hitsaukseen pystysuorassa asennossa.
- **TIG Lift**: sytytys yksinkertaisesti koskettamalla työkalpaletta.  
**TIG-hitsausapu**: Automaattinen valokaaren häipyminen
- **Säädettävä TIG-pulssi**: helpottaa erittäin hitsaamista ohuilla levyillä (0,3 mm) ja lisää helmien tunkeutumista



### Mukana:

- Maadoituskiinnike (3m / Ø25 mm2)
- Elektroodin pidike (3m / Ø25 mm2)

### Valinnainen



Polttimen TIG-venttiili SR17V - 4 m (liitäntä 35/50 - G1/4) - 044401

## Integroitu hitsaus auttaa pikkohitsauksessa

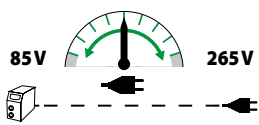
- **Säädettävä kuumakäynnisty** : synnyttää käynnistyksen yhteydessä ylivirran syttymisen helpottamiseksi ja hitsausvirheiden vähentämiseksi.
- **Säädettävä kaarivoima** : säätelee valokaaren pituuden poikkeamia ja tarjoaa mukavuutta hitsaajalle.
- **Tarttumisenesto** : estää elektrodi tarttumasta kiinni, jos se joutuu kosketuksiin työkalpaleen kanssa.

## Vahvistettu turvallisuus

- **VRD (Voltage Reduction Device)** : Laskee tyhjäkäyntijännitettä (< 30 V) hitsauslaitteiden kiinnittämiseen tietyissä ympäristöissä (kaivoksissa, kemiantehtaat, telakat jne.)
- **Suojausluokka IP23**: ihanteellinen ulko- ja sisätiloihin (pölylle tai kevyelle sateelle altis ympäristö).
- **Anti-Dust (AD)** : Ilmanvaihtotunneli ulkoista saastumista vastaan.

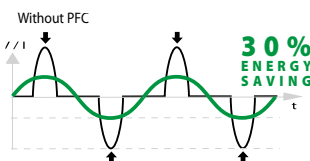
## KORKEAN TEKNIIKAN VIRTALÄHDE

### FV JOUSTAVA JÄNNITE



Laite toimii yksinkertaisella 230V-16A tai 110V-32A pistokkeella, myös intensiivisessä käytössä ja paikan päällä laajennuksissa (100m).

### PFC TEHOKERROIN KORJAUS 30% energiansäästö



PFC-teknikka vaimentaa piikit ja säätelee syöttövirtaa. Mahdollistaa myös jatkojohtojen tai generaattoreiden käytön ja parantaa virran vakautta hitsausvaiheen aikana.

### P400 PROTEC 400

Kestää satunnaisia tai pysyviä jännitteen vaihteluita sähköverkossa 400 V asti (salama, generaattori, kuormituskuormitus...)

**Pääasetus**

- Prosessin valinta (MMA / TIG)
- Hitsausvirta (vakio/pulssi)
- Elektrodivalinta (emäksinen, rutiili, selluloosa)

**Toissijaiset asetukset**

- Arc Force (MMA)
- Hot Start (MMA)

**Pulssitilassa (MMA & TIG):**

- Pulssitaajuus (Hz)
- Kylmävirran prosenttiosuus (%)

50/60 Hz	I <sub>2</sub> MMA A	I <sub>2</sub> TIG A	INTEGRATED TECHNOLOGY							EN 60974-1 (40 °C) MMA		EN 60974-1 (40 °C) TIG		U <sub>0</sub> V	cm / Kg	IP	Protected & compatible power generator (+/-15%)		
			HS	AF	Anti Sticking	TIG Lift	VRD	P400	AD	CEL	IA (60%)	X% (I <sub>2</sub> max)	IA (60%)					X% (I <sub>2</sub> max)	
230 V	16	10 → 220	5 → 220	•	•	•	•	•	•	•	130 A	20%	150 A	25%	86	42 x 21 x 35 / 10.5	IP 23	10 kW	12.5 kVA
110 V	32	10 → 120	5 → 140								90 A	30%	120 A	40%	80				