

Générateur de soudage à arc tiré, le GYSTUD ARCPULL soude tout type de goujons et ancrés à béton jusqu'au \varnothing 13 mm (soudage avec protection céramique, avec ou sans protection gazeuse). Sa régulation du courant au secondaire est particulièrement adaptée au secteur industriel pour maintenir une parfaite stabilité de l'arc. Fini les réglages manuels et approximatifs, le pistolet de l'ARCPULL est doté d'une technologie à moteur linéaire unique sur le marché.

L'ARC TIRÉ : LE PROCÉDÉ DU PROFESSIONNEL

L'arc tiré apporte de nombreux avantages par rapport à la décharge capacitive :

- Répétabilité et fiabilité du procédé.
- Soudure complète et bonne pénétration.
- Protection gazeuse ne générant aucune pollution.

L'INNOVATION DE RUPTURE

Son pistolet intègre un moteur linéaire unique sur le marché. Cette innovation dispose d'atouts sans précédent :

- Maîtrise du cycle de soudage.
- Cadence de soudage jusqu'à 28 pièces/min.
- Gestion du procédé par commande numérique ne nécessitant aucun réglage.
- Contrôlé par le générateur, il assure une précision inégalée de la hauteur d'arc.
- Fourche avec support céramique adapté aux cadences élevées et à la pose d'ancres à béton.
- Simplicité et rapidité d'exécution.

2 MODES DE SOUDAGE

Son interface digitale permet de naviguer entre deux modes de soudage de façon intuitive et fonctionnelle :

- Mode synergique paramètres prédéfinis, pour un usage rapide et efficace.
- Mode expert pour une maîtrise complète du cycle de soudage.
- Sa mémoire intégrée permet de sauvegarder jusqu'à 99 programmes personnalisés.



- Goujons acier M12 (Type DD ISO13918)
- Goujons alu M8 (Type PS ISO13918)
- Ancre à béton \varnothing 13 (Type SD ISO13918)

INCLUS



Pistolet automatique synergique (5m)



Double pince de masse 068605



Boîte fourche céramique standard 700 068322

OPTIONS



Weld 910 XL 070967



Fourche a protection gazeuse 068346



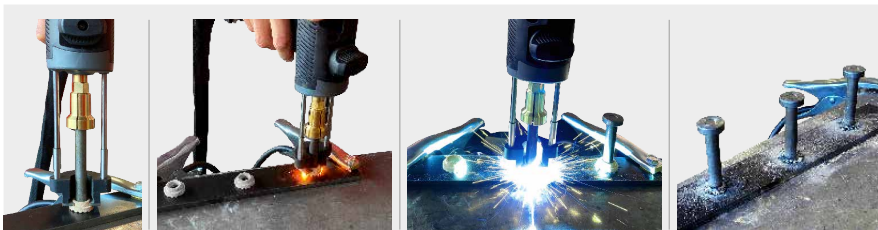
Porte ancre à béton Ø10 068438



Porte ancre à béton Ø13 075634



Support céramique Ø13 075641



50/60hz	I_2 MAX	INTEGRATED TECHNOLOGY		T		U_2	A	kW		IP	cm	kg			
		SYNERGIC	SR	STAHL	ALU			400 V	480 V			ArcPull	ArcPull + gun		
380 > 480 V	50>680 A	●	●	SYNERGIC DIGITAL GUN LINEAR MOTOR		22 > 44 V	20 A (D) 16 A (D)	47.8	45.7	OK	OK	IP23	32 x 32.4 x 41	17.4	20.4