

Il GYSTUD ARCPULL è un generatore di saldatura ad arco tirato per la saldatura di tutti i tipi di perni e ancoraggi in cemento fino a \varnothing 13 mm (saldatura con schermatura ceramica, con o senza schermatura a gas). La sua regolazione della corrente secondaria è particolarmente adatta al settore industriale per mantenere una perfetta stabilità dell'arco. Niente più regolazioni manuali e approssimative, la pistola dell'ARCPULL è dotata di una tecnologia a motore lineare unica sul mercato.

L'ARCO TIRATO: IL PROCEDIMENTO DEL PROFESSIONALE

L'arco tirato apporta numerosi vantaggi in rapporto alla scarica capacitiva:

- Ripetibilità e affidabilità del processo.
- Saldatura completa e buona penetrazione.
- Protezione gassosa che non genera detriti.

INNOVAZIONE RIVOLUZIONARIA

La sua pistola integra un motore lineare unico sul mercato. Questa innovazione non ha precedenti:

- Padronanza del ciclo di saldatura.
- Velocità di 30 perni / minuto.
- Gestione del processo tramite comando digitale che non necessita regolazioni.
- Controllo da parte del generatore, assicura una precisione ineguagliabile dell'altezza dell'arco.
- Forcella con supporto ceramico adatto alle velocità elevate e all'installazione di ancoraggi in calcestruzzo.
- Semplicità e rapidità d'esecuzione.

2 MODALITÀ DI SALDATURA

La sua interfaccia digitale permette di navigare tra due modalità di saldatura in maniera intuitiva e funzionale:

- Modalità sinergica con parametri predefiniti, per un utilizzo rapido ed efficace.
- Modalità Expert per un controllo completo del ciclo di saldatura.
- La sua memoria integrata permette di salvare fino a 90 programmi personalizzati.



- Perni in acciaio M12 (Tipo DD ISO13918)
- Perni in alluminio M8 (tipo PS ISO13918)
- Ancoraggio per calcestruzzo \varnothing 13 (Tipo SD ISO13918)

INCLUSI



Pistola automatica sinergica (5m)



Doppio morsetto di terra
068605



Scatola di forchette in ceramica standard 700
068322

OPZIONI



Weld 910 XL
070967



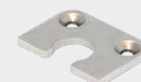
Forcella di protezione gassosa
068346



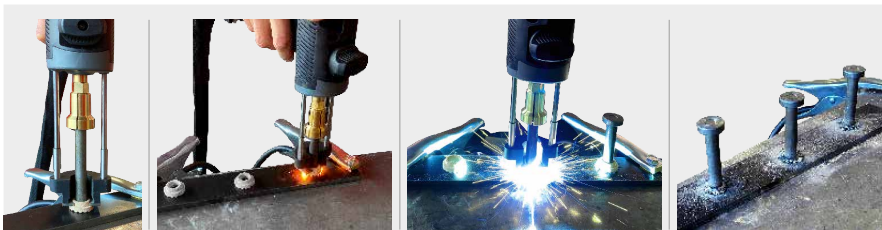
Supporto per ancoraggio in calcestruzzo \varnothing 10
068438



Supporto per ancoraggio in calcestruzzo \varnothing 13
075634



Supporto in ceramica \varnothing 13
075641



50/60hz	I_2 MAX	INTEGRATED TECHNOLOGY		T		U_2	A	kW		IP	cm	kg			
		SYNERGIC	SR	STAHL	ALU			400 V	480 V			ArcPull	ArcPull + gun		
380 > 480 V	50>680 A	●	●	SYNERGIC DIGITAL GUN LINEAR MOTOR		22 > 44	20 A (D) 16 A (D)	47.8	45.7	OK	OK	IP23	32 x 32.4 x 41	17.4	20.4