

**MULTIPEARL 210-2 ir daudzprocesu strāvas avots 4 in 1, ar kuru var veikt MIG/MAG metināšanu (ar gāzi vai bez tās), TIG DC un MMA metināšanu ar augstu precizitāti. Tam ir 9 metināšanas sinerģijas, kas ļauj veikt metināšanu visās pozīcijās. Universāls, kā arī aprīkots ar vienfāzes barošanas avotu ar PFC/FV tehnoloģiju, tas ir ideāls instruments darbnīcā vai uz vietas.**

### 3 METINĀŠANAS PROCESI

#### •MIG-MAG

- 2 rullīšu motors:  $\varnothing$  100 un  $\varnothing$  200 mm rullji.
- Regulējams manuāli vai sinerģiski.
- Pieejamas **SPOT un DELAY** funkcijas.
- Var metināt loksnes no **0,6 līdz 6 mm** biezumā.

#### •TIG

- TIG metināšana ar līdzstrāvu un **TIG Lift** aizdedzināšana ar TIG EURO degli.
- regulējama **Post Gas** un **Downslope** (loka samazināšana).

#### •MMA

- Metina dažāda veida pārklātus **elektrodus ar pārklājumu līdz  $\varnothing$  5mm** (rutilu, pamata, nerūsējošo tēraudu, tēraudu, čugunu).
- **Regulējams karstais sākums** (0 līdz 100%): atvieglo aizdegšanos un var regulēt atkarībā no metāla veida.
- **Regulējams loka spēks** (no 0 līdz 100 %): regulē loka garuma novirzes.
- **Antisticking** : samazina risku, ka elektrods var pielīmēt, ja tas saskaras ar apstrādājamo detaļu.



#### Komplektā ietilpst :

- zemējuma kabelis (2,50 m)
- tērauda deglis MIG 250A (3 m)
- elektrodu turētājs (2 m).

#### Piederumi (pēc izvēles)



### MIG-MAG SINERĢIJA

•Automātisks stieples ātruma un spriegojuma aprēķins atkarībā no:

- stieples tipa un diametra;
- metināmā biezuma;
- izmantotās gāzes;
- metināšanas pozīcijas.

•Iespējama manuāla iestatīšana: stieples ātrums un loka garums.

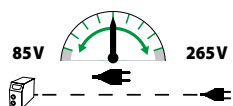
#### Ierosinātās sinerģijas :

Metāla tips	Fe	Fe	AIG 5	Nerūsējošais tērauds	Serdrolīte	CuSi 3	CuAl 8	AISI 5	AISI 12
Process	MAG	MAG	MIG	MAG	MAG MAG	MIG	MIG	MIG	MIG
Gāze	Ar CO <sup>2</sup>	CO <sup>2</sup>	Ar	Ar CO <sup>2</sup> 2%	✘	Ar	Ar	Ar	Ar
$\varnothing$ iespējams	0,6 - 0,8 - 1,0	0,6 - 0,8 - 1,0	0,8 - 1,0	0,8 - 1,0	0,9 - 1,2	0,8	0,8	1,0	1,0
Metināšanas pozīcijas	visas	visas	visas	visas visas	visas	visas	visas	visas	visas

### AUGSTO TEHNOLOĢIJU BAROŠANAS AVOTS

#### elastīgs

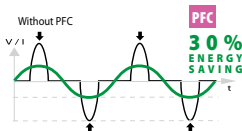
#### FV ELASTĪGS SPRIEGUMS



Ierīce darbojas ar vienkāršu 230V-16A vai 110V-32A kontaktdakšu, pat intensīvi lietojot un paplašinot objektu (100 m).

#### EKONOMISKAIS

#### PFC Jaudas koeficienta korekcija 30% enerģijas ietaupījums



PFC tehnoloģija slāpē maksimumus un regulē barošanas strāvu. Tas ļauj izmantot arī pagarinātājus vai ģeneratorus un veicina labāku strāvas stabilitāti metināšanas fāzē.

#### SAFE

#### P400 PROTEC 400

Var izturēt gadījuma rakstura vai pastāvīgas sprieguma svārstības elektriskajā tīklā līdz 400 V (zibens, ģenerators, slodze, slodzes samazināšanās...).

50/60 Hz	MMA I <sub>2</sub>	TIG I <sub>2</sub>	min>max	Ømm		100	200	Electronic Control	équipé d'origine / original equipment / Originalausstattung / equipamiento de fabrica	EN60974-1 (40°C) MIG		cm/kg	Protected & Compatible Power Generator (+/- 15%)
				GAS	NO GAS					I <sub>A</sub> (60%)	X% (I <sub>2</sub> max)		
110V 1~	32A	20-130A	20-160A	20-150A	0,6	0,9	✓	✓	0,8	100A	150A 22%	25x45x35 / 16	7,5 kW 9 kVA
230V 1~	16A	20-200A	20-200A	20-200A	1.0	1.2				130A	200A 20%		