

GYSTUD ARCPULL jest urządzeniem do spawania łukiem wolframowym wszystkich rodzajów kołków i kotew betonowych do \varnothing 13 mm (spawanie z osłoną ceramiczną, z osłoną gazową lub bez). Regulacja prądu wtórnego jest szczególnie przydatna w sektorze przemysłowym do utrzymania idealnej stabilności łuku elektrycznego. Koniec z ręcznym i przybliżonym ustawianiem, pistolet ARCPULL jest wyposażony w unikalną na rynku technologię silnika liniowego.

ŁUK CIĄGNIONY: PROCES PROFESJONALISTY

Łuk ciągniony ma wiele zalet w związku z wyładowaniami pojemnościowymi:

- Powtarzalność i niezawodność procesu.
- Kompletna spoina i dobra penetracja.
- Ochrona gazowa, która nie generuje zanieczyszczeń.

INNOWACJE ZAKŁÓCAJĄCE

Jego pistolet zawiera silnik liniowy, który jest unikalny na rynku. Ta innowacja ma bezprecedensowe zalety:

- Kontrola cyklu spawania.
- Wydajność 30 kołków na minutę.
- Sterowanie procesem za pomocą sterowania numerycznego niewymagającego regulacji.
- Sterowany przez generator, zapewnia niezrównaną dokładność wysokości łuku.
- Widelec z ceramicznym wspornikiem odpowiedni do szybkiej i betonowej instalacji kotwiącej.
- Proste i szybkie do wdrożenia.

2 TRYBY SPAWANIA

Jego cyfrowy interfejs pozwala na poruszanie się pomiędzy dwoma trybami spawania w intuicyjny i funkcjonalny sposób:

- Tryb synergiczny z predefiniowanymi parametrami do szybkiego i efektywnego wykorzystania.
- Tryb ekspercki zapewniający pełną kontrolę nad cyklem spawania.
- Wbudowana pamięć pozwala na zapisanie do 99 programów dostosowanych do potrzeb użytkownika.



- Goujons acier M12 (Type DD ISO13918)
- Goujons alu M8 (Type PS ISO13918)
- Ancre à béton \varnothing 13 (Type SD ISO13918)

ZAWARTE



Synergiczny pistolet automatyczny (5m)



Podwójny zacisk uziemiający 068605



Standardowy ceramiczny pojemnik na widły 700 068322

OPCJE



Weld 910 XL 070967



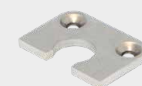
Widelki ochrony gazowej 068346



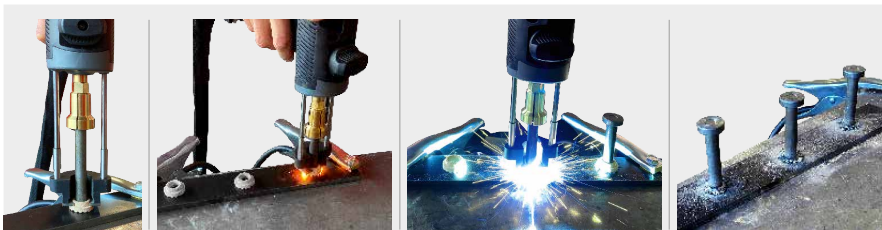
Uchwyt do kotew betonowych \varnothing 10 068438



Uchwyt do kotew betonowych \varnothing 13 075634



Suplement ceramiczny \varnothing 13 075641



50/60hz	I_2 MAX	INTEGRATED TECHNOLOGY		T		U_2	A	kW		IP	cm	kg			
		SYNERGIC	SR	STAHL	ALU			400 V	480 V			ArcPull	ArcPull + gun		
380 > 480 V	50>680 A	•	•	SYNERGIC DIGITAL GUN LINEAR MOTOR		22 > 44	20 A (D) 16 A (D)	47.8	45.7	OK	OK	IP23	32 x 32.4 x 41	17.4	20.4