





SMARTFEED M-4 to podajnik drutu do zrobotyzowanego spawania MIG-MAG, zaprojektowany do efektywnej współpracy z większością ramion zrobotyzowanych dostępnych na rynku. Jest w stanie zmaksymalizować prędkość ramienia i jego orientację dzięki niewielkim rozmiarom i niskiej wadze.



Aluminiowe podwozie

Gniazdo czujnika na końcu przewodu

Cztery ręczne elementy sterujące dla maksymalnej kontroli:

-  Przewód stalowy do przodu
-  Przewód stalowy do tyłu
-  Prędkość gazu
-  Nadmuch powietrza

Komunikacja cyfrowa gniazdo



Złącze czujnika kolizji

10-pinowe gniazdo umożliwiające dostęp do czterech dodatkowych wejść, a także czterech dodatkowych wyjść dla jeszcze większej liczby opcji PLC

Gniazdo złącza Euro



- Napęd silnikowy z czterema napędzanymi rolkami do precyzyjnego podawania drutu od 0,6 do 1,2 mm
- Silnik DC 48 V, maks. prędkość: 25 m/min (984 IPM)
- Do wymiany szpul nie są wymagane żadne narzędzia



Zasilanie z 2 złączami przewodowymi - 3 styki



KOMPATYBILNE ŹRÓDŁA ZASILANIA

- NEOPULSE 320 C (062474)
- NEOPULSE 400 CW (062061)
- NEOPULSE 400 G (014497)
- NEOPULSE 500 G (014503)

OPCJONALNE DODATKI

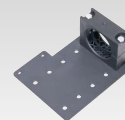


Kable połączeniowe MIG do robotów - woda


4 m	8 m	12 m
95 mm ²		
073517	069725	078581



Zestawy montażowe podajników drutu do robotów



Zestaw do mocowania kabla połączeniowego 075429

III		Odpowiednie przewody				Elektroniczne Sterowanie	m/min	Dostarczane w standardzie		EN60974-5 (40°C)	IP	mm/kg
U ₁₁	U ₁₂	Stal nierdzewna	Alu.	CuSi CuAl	Przewody rdzeniowe			Typ	Typ			
48 V 2 A	24 V 1 A	0.6 → 1.6	0.8 → 1.6	0.8 → 1.2	0.9 → 2.4	 115 W	1 → 25	1.0 1.2	F 061873	500 A @ 60% 460 A @ 100%	21	244 x 207 x 152 / 4.5