

PROTIG 201 AC/DC är en professionell TIG-svetslösning för svetsning av alla metaltypen upp till 4 mm tjocka (stål, rostfritt stål, aluminium, koppar och titan). Det säkerställer en mycket hög precisionsnivå inom många områden som produktion, underhåll eller rörarbete.

## Sex AC/DC TIG-processer

- **Svetsström:** 10 - 200 A (AC TIG), 10 - 160 A (DC TIG)
- **STANDARD DC TIG:** Säkerställer högkvalitativ svetsning på alla järnhaltiga material, såsom stål, rostfritt stål samt koppar, dess legeringar och titan, etc.
- **PULSED DC TIG:** Styr smälttemperaturen, begränsar deformation och gör att plåt från 0,3 mm tjocklek kan monteras effektivt.
- **SPOT DC TIG:** Förmontera järnmetaller genom att punktsvetsa ihop dem.
- **ENKEL AC TIG:** Gör användningen av svetsmaskinen ännu enklare tack vare fördefinierade användarinställningar. Operatören behöver bara välja volframelektrodens diameter på maskinens kontrollpanel.
- **STANDARD AC TIG:** Designad för svetsning av aluminium och dess legeringar (Al, AlSi, AlMg och AlMn, etc.). En växelström rengör effektivt aluminiumet för perfekta svetsar.
- **SPOT AC TIG:** Förmontera aluminiumdelar och tillbehör genom att punktsvetsa ihop dem.

## Två belagda elektrosvetsningslägen

- **Svetsström:** Från 10 - 160 A (MMA)
- **STANDARD MMA:** Använder bas- och rutilelektroder upp till Ø 4 mm.
- **PULSED MMA:** Gör det lättare att svetsa i vertikalt upprätt läge (munstycken/ rörledningar).

## Designad för användarkomfort

- **Två tändningstyper:** HF (utan kontakt) eller ARC-LIFT (med kontakt) för elkänsliga miljöer.
- **Tre triggerhanteringslägen:**
  - 2T: Håller trycket på avtryckaren under hela svetsprocessen.
  - 4T: För att starta svetsningen, tryck på avtryckaren en gång och tryck sedan på avtryckaren igen för att stoppa svetsprocessen.
  - 4T «LOG»: Operatören kan växla mellan två separata svetsströmmar genom att snabbt trycka på avtryckaren (varm och kall ström).
- **MMA-svetsjälpmedel:**
  - Anti-stick: Minskar riskerna för att elektroden fastnar på arbetsstycket om den kommer i kontakt med den.
  - Hot Start: Hjälper till att tända ljusbågen och kan justeras efter vilken typ av metall som svetsas.
  - Arc Force: Denna helt justerbara funktion reglerar bågglängdsavvikelsena.
- **VRD (spänningsreduktionsanordning):** svetsströmmen är endast levereras när elektroden är i kontakt med arbetsstycket (inte ursprungligen aktiverad).

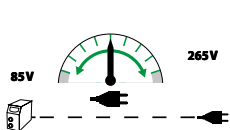
## Robust design för alla miljöer

- Utrustad med ett **förstärkt chassi och anti-chocksydd**
- **Kompakt och lätt design**
- **Ström/spänning visas efter svetsning (DMOS/QMOS)**
- Lagrar upp till 50 svetsprogram per process
- **Fjärrkontrollanslutningar**

## HÖGTEKNISK STRÖMFÖRSÖRJNING

### flexibel

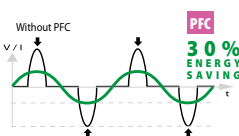
#### FV FLEXIBEL SPÄNNING



Den här enheten fungerar på ett enkelt 230 V/16 A eller 110 V/20 A stickkontakt, även vid intensiv användning på plats eller när den används på en platsförlängning (100 m).

### Economique

#### PFC KORREKTERING AV EFFEKTFAKTOR 30 % energibesparing



PFC-tekniken dämpar spänningstoppar och reglerar matningsströmmen. Det gör det också möjligt för maskinen att arbeta på förlängningskablar eller en batteribaserad strömkälla samt bidrar till bättre strömstabilitet under svetsfasen.

### Säker

#### P400 PROTEC 400

Gör att enheten kan motstå tillfälliga eller permanenta spänningsvariationer på elnätet upp till 400 V (blixtnedslag, strömkällor, lasturladdning, etc.).



utan tillbehör: PN. 061828

med tillbehör: PN. 063945  
- SR26DB ficklampa (4 m)  
- MMA kit

## Tillbehör (tillval)



Säckbil  
PN. 076341



Vagn  
PN. 041257



Manuell  
fjärrkontroll  
kontrollera  
PN. 045675



Fot pedal  
PN. 045682

50/60Hz	TIG AC	TIG DC	Mma	EN60974-1 (40 °C)			U <sub>0</sub>	cm / kg	Protected & compatible POWER GENERATOR (+/- 15%)	
				I <sub>2</sub>	I <sub>A</sub> (60 %)	X% (I <sub>2</sub> max)				
				Mma	TIG DC	TIG AC				
230 V 1 ~	16 A	10-200 A	10-160 A	110 A	110 A	110 A	70 V	35/50	24 x 41 x 36 / 15 kg	7,5 kW
110 V 1 ~	32 A	10-160 A	10-160 A	90 A	100 A	100 A				