

這款液壓缸柳釘機是特別為車身修復校正所設計的，它能在釘上及卸下車身專用的柳釘：

- 自動穿刺柳釘 «Punch Rivets»
- 流線型柳釘 «Flow Form»

### 校對準確

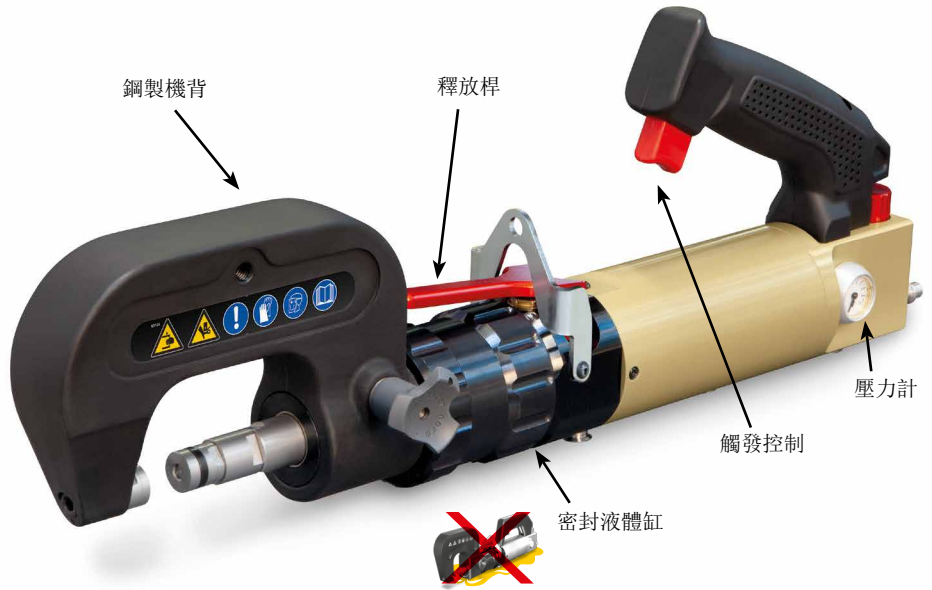
使用者能根據釘接材質的不同，手動調整液壓缸的速度以及柳釘安裝效果，避免損害薄板。



釘製柳釘速度



可調壓力 0 &gt; 6.5 巴



### 實用美觀

- 最大压力可达10吨，内置集成电压表，方便调节。
- 機臂能快速輕易地更換
- C型背鉗能隨機軸360度旋轉
- 數種機背適用於不同車種，不同情況
- 美觀的手把及單指按扣，讓使用更順手
- 磁性規陣，更輕易擺放柳釘

原裝包含：

- 2 規陣
- 1 背帶
- 1 機背 HR110
- 1 機背手把
- 1 試用柳釘盒



1 組標準規陣，可卸除或釘上柳釘

+ 定心衝：

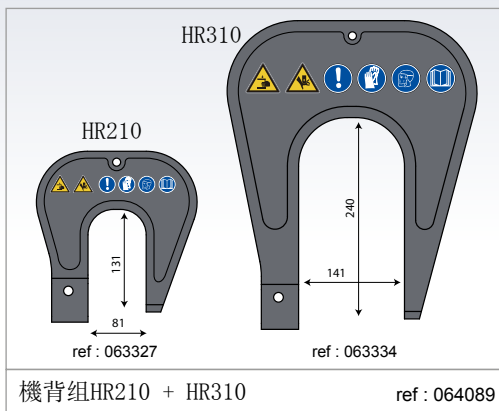
- 自動穿刺«Punch Rivets» (Ø 3,3 et 5,3 公厘)
- 流線型«flow-form» (Ø 5,6 公厘)



### 附件

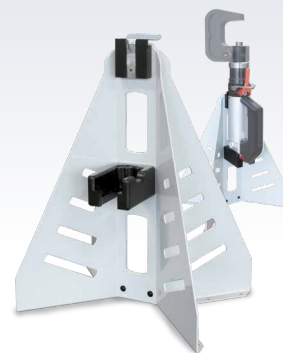


機背 HR110  
ref : 063310



機背組HR210 + HR310

ref : 064089



柳釘機支  
產編 054158



GYSPRESS 8T作業檯  
產編 054233



39.5 x 180 cm



58 x 48 x 15 cm



11.8 kg



4 公斤

HR110



3 公斤

HR210



5.4 公斤



HR310

12 公斤

週期時間

4 秒

氣壓

正常 6.5  
最大 10



EN 693 : 2001 + A2 : 2011  
EN 792-13 : 2000 + A1 : 2008  
EN ISO 11148-1 : 2011

MADE in FRANCE

[www.gys.fr](http://www.gys.fr)