

**SMARTFEED M-4 - це пристрій подачі дроту для роботизованого зварювання MIG-MAG, призначений для ефективної роботи з більшістю роботизованих рук на ринку. Завдяки невеликим розмірам і малій вазі він здатний максимізувати швидкість руху руки та її орієнтацію.**



Алюмінієве шасі

Гніздо для дротяного датчика

Чотири ручних регулятора для максимального контролю:

⊘ Дріт дюймовий вперед

⊘ Дріт дюймовий назад

⊘ GAS Продувка газом

⊘ AIR Продувка повітрям

Цифровий зв'язок розетка



Датчик зіткнення роз'єм

10-контактний роз'єм, що забезпечує доступ до чотирьох додаткових входів і чотирьох додаткових виходів для ще більшої кількості опцій ПЛК

Гніздо євророз'єму



- Моторизований привід з чотирма приводними роликами для точної подачі дроту від 0,6 до 1,2 мм
- Двигун постійного струму 48 В, максимальна швидкість: 25 м/хв (984 IPM)
- Для заміни котушок не потрібні інструменти



Поставка з 2-провідними роз'ємами - 3 контакти



### СУМІСНІ ДЖЕРЕЛА ЖИВЛЕННЯ

- NEOPULSE 320 C (062474)
- NEOPULSE 400 CW (062061)
- NEOPULSE 400 G (014497)
- NEOPULSE 500 G (014503)

## ДОДАТКОВІ ОПЦІЇ

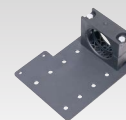


З'єднувальні кабелі для роботів MIG - вода

4 м	8 м	12 м
95 мм <sup>2</sup>		
073517	069725	078581



Монтажні комплекти для роботизованої подачі дроту



Комплект для кріплення з'єднувального кабелю 075429

U <sub>11</sub>   U <sub>12</sub>		Відповідні дроти				Електронні Управління	⊘ м/хв	Поставляється в стандартній комплектації		EN60974-5 (40°C)	IP	↑/↓ / ⚙️ мм/кг
48 В 2 А	24 В 1 А	Нержавіюча сталь	Алюм.	CuSi CuAl	Порошкові дроти			⊘	Тип			
		0,6 → 1,6	0,8 → 1,6	0,8 → 1,2	0,9 → 2,4	⊘ 115 Вт	1 → 25	1,0 1,2	F 061873	500 А @ 60% 460 А @ 100%	21	244 x 207 x 152 / 4,5