



INVEST IN THE FUTURE



Francouzský výrobce  
od roku 1964



**PRŮMYSL**

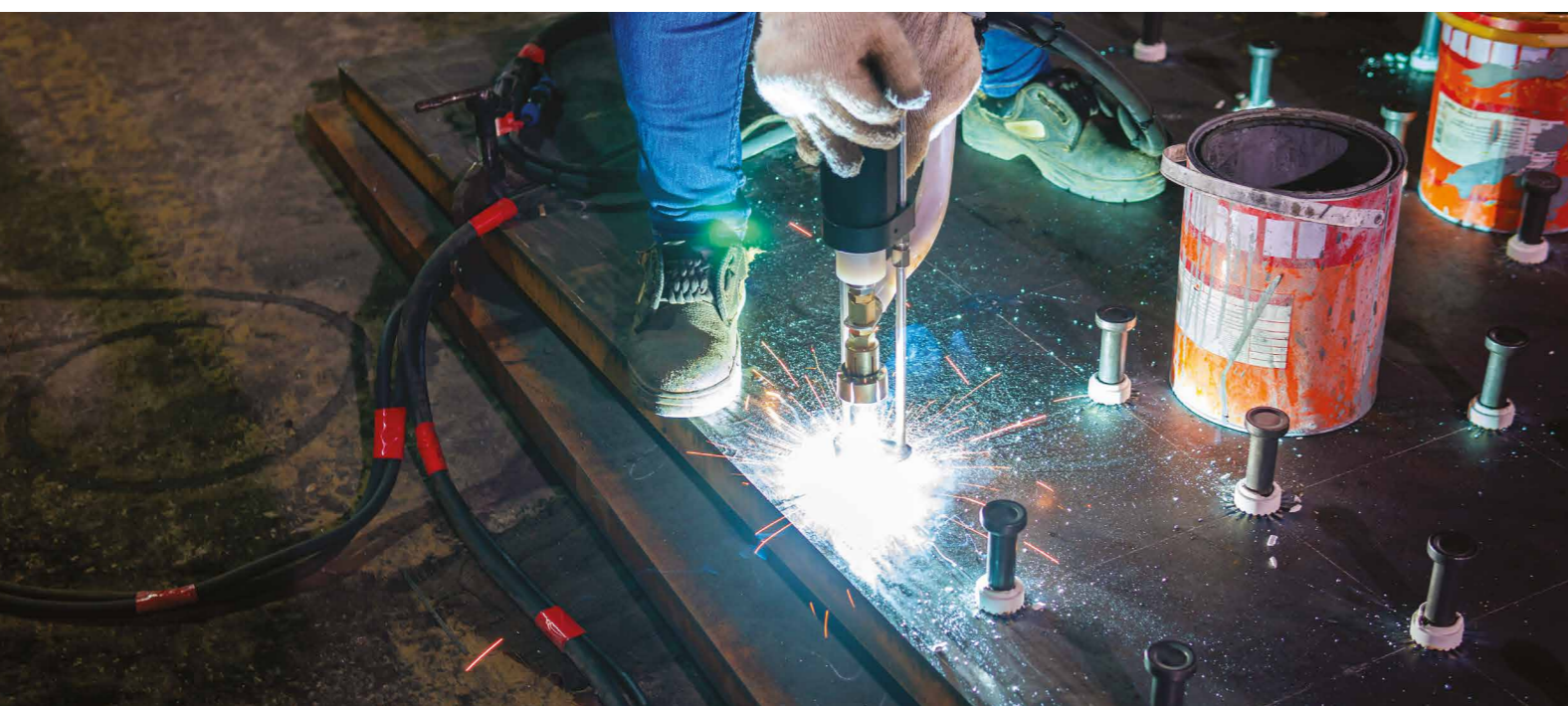
## Svařování svorníků

kapacitním vybíjením (CD) a tavným kováním (DA).

# Naše řešení vašich montážních problémů

Svařování svorníků je proces, při kterém se mezi základnou svorníku a obrobkem vytvoří elektrický oblouk, který během zlomku sekundy vytvoří svar. Naše generátory CAPATEK (kapacitní výboj) a ARCPULL (fúzní kování) jsou ideální pro všechny typy montáží v průmyslu a stavebnictví.

Způsob montáže	Produkty GYS	Napájení	Aktuální rozsah	Svažitelné svorníky	Hmotnost
<b>Kapacitní vybíjení</b> <b>CD</b>	CAPATEK 66	1~ 110/230 V	-	8 mm max.	11 kg
<b>Fúze kování</b> <b>DA</b>	ARCPULL 350	1~ 230 V	10 - 350 A	8 mm max.	11 kg
	ARCPULL 700	3~ 400 V	50 - 680 A	13 mm max.	17 kg



## Hlavní body

### Úspora času

Několik sekund na jeden svorník ve srovnání s minutami u tradičních postupů..

### Žádné průchozí šrouby

Odpadá nutnost vrtání a závitování. Podkladový materiál není otvory oslaben.

### Spolehlivost a opakovatelnost

Úplná kontrola procesu, svár je pro každou operaci stejný.

### Pevnost svaru

Svar je pevnější než samotný svorník nebo základní kov.

### Velmi jednoduchá obsluha

Není třeba kvalifikovaných svářečů. Přístup do obou stran dílu není nutný.

## Různé přílohy

Lze svařovat širokou škálu komponentů:

- ☰ Závitové a vnitřní závitové svorníky
- ⊙ Kroužky
- ⊥ Hřebíky
- ⚡ Uzemňovací kolíky
- ⊥ Tyče z nerezové oceli
- ⊥ Betonové kotvy
- atd..

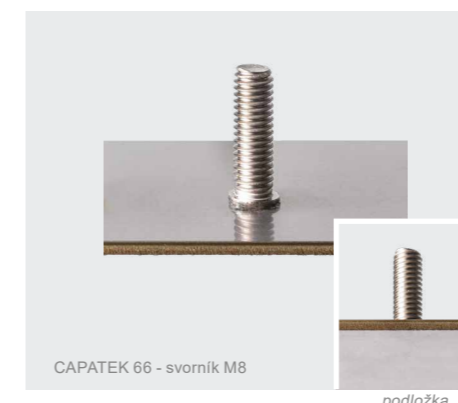
Každá vložka vyžaduje specifické svařovací příslušenství.

## Více aplikací

- Průmysl
- Ocelová konstrukce
- Automobilový průmysl

## 2 odlišné procesy

Svařování svorníků se obecně dělí do dvou kategorií : kapacitní výbojové svařování (CD) a tavné kování svařování svorníků (DA). Je důležité zvolit správný postup pro vaši aplikaci.



## Svařování kapacitním výbojem (CD)

V případě svařování svorníků pomocí kapacitního výboje se svařování provádí vybíjením kondenzátorové baterie prostřednictvím zapalovacího hrotu svorníku. Doba svařování se pohybuje mezi 1 a 3 ms.

Tento postup se upřednostňuje, pokud jsou svařovací svorníky přivařeny k velmi tenkému plechu. Svar nezanechává na zadní straně dílu (viditelné straně) prakticky žádné zabarvení, stopy nebo deformace. Ideální pro svařování obkladových plechů z nerezové oceli (sanitární technika, kuchyně atd.).



## Tavné kovářské svařování (DA)

Při tavném kování se svar vytváří elektrickým obloukem mezi koncem svorníku a nosnou částí. Tepelná energie oblouku lokálně roztaví obrobek a konec svorníku. Po zhasnutí oblouku se kolík mechanicky ponoří do roztavené lázně, která kolem něj vytvoří kuličku.

Tavné kovářské svařování svorníků zajišťuje pro vaši aplikaci pronikavý svar. Tento postup je nejvhodnější pro svařování silných materiálů, ale také v případech, kdy je požadovaným výsledkem maximální pevnost svaru.

Nastavení	CAPATEK (CD)		ARCPULL (DA)	
	Manuál		Automaticky se synergiemi	
Svařovací pistole	CAPATEK 66 FV		ARCPULL 350	ARCPULL 700
Průměr základny destičky (mm)	Stážením (G1)	Kontaktem (C1)	Motorizovaný	Motorizovaný
Tloušťka plechu	Ø3 → Ø8 Měděná ocel, nerezová ocel, Hliník a mosaz	Ø3 → Ø8 Měděná ocel a nerezová ocel	Ø3 → Ø8 Ocel/hliník/nerezová ocel	Ø3 → Ø13 Ocel/hliník/nerezová ocel
Rychlost	1/10 průměru svorníku		1/4 průměru svorníku 1/2 hliníkového svorníku	
Délka svorníků	★★★		★★★★	
Betonový kov	40 mm max.		100 mm max.	160 mm max.
Izolační hřebík (není nutný plyn)	-		<input checked="" type="checkbox"/>	<input checked="" type="checkbox"/>
Zemní svorky	-		ne do Ø6 mm	ano
Ochranný plyn	ano		není nutné používat kování nutné bez kování	
Vizuální vzhled	není nutný		Žádná vizuální tepelná stopa pod dílem	
Spotřební materiál	-		Tepelná stopa pod dílem + těsnění	
	Věnováno kapacitnímu vybíjení		Široká škála velikostí a tvarů	

# CAPATEK, průmyslový generátor kapacitním vybíjením (CD)



CAPATEK 66 FV je generátor kapacitního výboje vybavený kontaktní nebo odtahovou pistolí. Lze s ní svařovat šrouby o průměru M3 až M8 z měděné oceli, nerezové oceli, hliníku a mosazi na tenké plechy, aniž by došlo ke značení nebo deformaci. Její revoluční ergonomická pistole s nastavitelnou silou zajišťuje velmi rychlé svařování. Díky technologii «FV» jej můžete používat ve všech jednofázových sítích (85 až 265 V).

- Maximální produktivita :**
  - Vypouštění kondenzátoru 66 mF.
  - Doba nabíjení od 0 do 5 sekund.
  - Široká škála svorníků od M3 do M8.
  - Délka kompatibilních svorníků : 6 až 40 mm.
- Intuitivní rozhraní :**
  - Nastavení napětí od 50 V do 200 V.
  - Nastavení zámku.
  - Čítač svorníků s nastavitelnou prahovou hodnotou (inkrementální nebo dekrementální).
- 1 verze s kontaktní pistolí C1 :**
  - Svařování měděných a nerezových svorníků
  - Nastavitelná síla od 25 do 100 N s krytem proti manipulaci.
- 1 verze se smršťovací pistolí G1 :**
  - Svařovací svorníky z měděné oceli, nerezové oceli, hliníku a mosazi
  - Nastavitelná síla od 20 do 50 N s krytem proti manipulaci.
  - Nastavení smršťování od 1 do 5 mm s krytem proti neoprávněné manipulaci.

MADE IN FRANCE



Záruka 2 roky



List výrobku



## Výhody procesu

- Svařování tenkých tlouštěk bez deformací
- Schopnost svařovat svorníky z měděné oceli, nerezové oceli, hliníku a mosazi.
- Nízkonákladové vybavení
- Nízká tepelně ovlivněná zóna
- Kondenzátory s rychlým dobíjením
- Snadné použití
- Žádné lemování kolem svaru
- Není nutný žádný ochranný plyn

## Technické specifikace

	CAPATEK 66 FV	
Napájení	110-230 V - 1 ph, 50/60 Hz	
Pojistka	16 A	
Kapacita	66 mF	
Maximální průměr svařování	M8	
Rozsah výstupního napětí	50-200 V	
Zkratový proud	13 000 A	
Druh krytí	IP 21	
Rozměry D x Š x V	24 x 29 x 39 cm	
Hmotnost	11 kg	
Norma	ISO 669	
Délka napájecího kabelu	2 m	
Délka paprsku (pistole)	4 m (C1) / 3 m (G1)	
Hmotnost (pistole)	Kontakt (C1)	450 g
	Smršťění (G1)	660 g

## Výhody pistolí 2 C1 a G1



Pistole G1 :  
Nastavení smršťování pomocí kapoty : 1 → 5 mm

LED dioda pro osvětlení svařovací zóny :  
- Rychle blikající dioda LED : chyba, odpovědná pozice.  
- Pomalu blikající dioda LED : plánovaný počet svorníků dokončen.

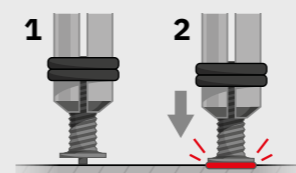
Vícepolohový

Nezávislá konstrukce stativu s bajonetovým zámkem pro větší stabilitu pistole při svařování a snadnější upínání.

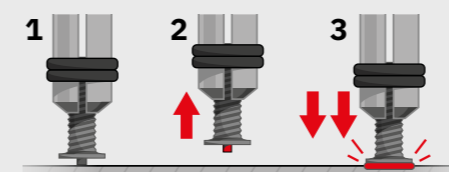
Nastavitelná síla s kapotáží:  
Pistole G1 : 20 → 50 N  
Pistole C1 : 25 → 100 N



## Kontaktní svařování (C1)



## Smršťovací svařování (G1)



## Reference na produkty

CAPATEK 66 FV - KONTAKT Kontaktní pistole C1, 4 m + Samostatné dvojité zemnicí svorky (4 m) + 1 držák svorníku (M6)	076747
CAPATEK 66 FV - SMRŠŤĚNÍ Smršťovací pistole G1, 3 m + Samostatné dvojité zemnicí svorky (3 m) + 1 držák svorníku (M6)	081000
Výsuvná pistole pro CAPATEK + kabel (3 m)	080515
Box na příslušenství se sklídky pro svorníky (M3, M4, M5, M6 & M8)	



Ø 3 x1	Ø 4 x2	Ø 5 x1	Ø 6 x1	Ø 8 x1
081215	049000	048157	048164	064058
x1	x1	x1	x1	x1

Podívejte se na naši nabídku závitových svorníků na straně 9.

# ARCPULL, průmyslový generátor tavným kováním (DA)



Nové generátory pro svařování tavným obloukem ARCPULL mohou svařovat všechny typy betonových trnů a kotev až do  $\varnothing$  13 mm (svařování s keramickou ochranou, s plynovou ochranou nebo bez ní). Jejich regulace sekundárního proudu je vhodná zejména pro průmyslové odvětví k udržení dokonalé stability oblouku.

- Ideální pro svařování různých nástavců: Ocelový nebo hliníkový šlahovací kroužek, nýtovací tyč, svorník, svorník se závitovou vložkou, ocelový nebo hliníkový izolační hřebík, kotva do betonu atd.
- Ocelový nebo hliníkový šlahovací kroužek, nýtovací kolík, svorník, svorník se závitovou vložkou, ocelový nebo hliníkový izolační hřebík Synergický svařovací režim (předdefinované parametry pro rychlé a efektivní použití) nebo expertní svařovací režim (pro úplnou kontrolu svařovacího cyklu).
- Možnost svařování bez zemnicích svorek pro snadnější instalaci (pouze ARCPULL 350).
- Veštvavná paměť pro uložení až 99 přizpůsobených programů.
- Vícejazyčné rozhraní (EN, FR, DE, IT, ES, NL, RU).
- Ideální pro použití při rozšiřování stavby.
- Stupeň krytí IP33 pro vlhké a prašné prostředí. (verze 350)
- Aktualizace Synergy prostřednictvím kabelu USB.



MADE IN FRANCE



Záruka 2 roky



List výrobku



## Výhody procesu

- Nákladově efektivní, automatizovaná montáž
- Velmi rychlé svařování a vysoký výkon
- Různé tvary svorníků (hladké, se závitom, náštrčné, jehlové atd.)
- Opakovatelnost a spolehlivost
- Úplný svar a dobrý průvar
- Plynová ochrana, která neprodukuje žádné znečištění

## Technické specifikace

	ARCPULL 350	ARCPULL 700
Napájení	230 V - 1 ph, 50/60 Hz	400 V - 3 ph, 50/60 Hz
Pojistka	16 A	20 A
Aktuální rozsah	10-350 A	50-680 A
100% pracovní cyklus (pokožová teplota 40 °C)	350 A / 34 V	680 A / 44 V
Napětí naprázdno	100 V	80-95 v
Druh krytí	IP 33	IP 23
Doporučený generátor	> 15 kW	> 30 kW
Rozměry D x Š x V	23 x 31 x 28 cm	32 x 32 x 41 cm
Hmotnost	11 kg	17.4 kg
NORMY	IEC 60974-1/10 A	
Délka napájecího kabelu	6 m	5 m
Délka paprsku (pistole)	3 m	5 m
Hmotnost (pistole)	3 kg	3 kg

## Výhody lineární motorové pistole



- 3 ovládací LED diody :
- Připraveno ke svařování
  - Kontakt OK
  - Zjištěna závada



Pistole l'ARCPULL 700

Generátorem řízený lineární motor pro bezkonkurenční přesnost výšky oblouku.



Výměna příslušenství probíhá rychle a bez použití nářadí díky uzamykacímu/odemykacímu knoflíku na těsnící vidlice.

Vidlice s keramickou podložkou vhodná pro vysoké rychlosti svařování a osazování kotev do betonu.

## Intuitivní rozhraní generátoru



Režim Synergy nabízí jednoduché nastavení pro maximální produktivitu :

- Typ, materiál a velikost vložky
- Použitý plyn
- Tloušťka plechu

## Reference na produkty

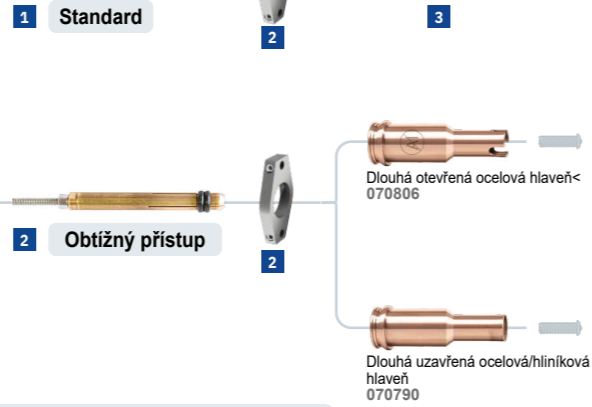
ARCPULL 350 Průmysl Pistole, 3 m	062191
ARCPULL 350 Průmysl + příslušenství Pistole, 3 m + Box na příslušenství se sklíčidlem pro svorníky + Zemnicí kabel s dvojitou svorkou, 3 m	082946
ARCPULL 700 Průmysl + příslušenství Pistole, 5 m + keramická vidlice STANDARD 700 + Zemnicí kabel s dvojitou svorkou, 3 m	062207

## ARCPULL 350



Uzemňovací kolíky  
x2  
059627

Podpěra držáku  
svorníku  
059634



1 + 2 + 3  
Plynová ochranná ližna,  
tryska a uzávěr  
059641

350  
700  
Adaptér pro keramické bity Ø6 + Ø8  
075979

### Ocelové svorníky 059443



Ø 4	x1
Ø 5	x1
Ø 4, 16 mm	x100
Ø 5, 18 mm	x100
samořezné, Ø 5, 12 mm	x100
samořezné, Ø 5, 18 mm	x100

### Hliníkové svorníky< 059436



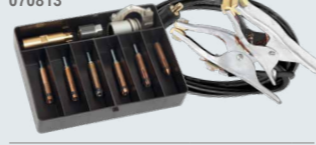
Ø 4	x1
Ø 5	x1
Ø 6	x1
AlMg3, Ø 4, 16 mm	x100
AlMg3, Ø 5, 16 mm	x100
AlMg3, Ø 6, 16 mm	x100

### Držák svorníku 064591



Ø 2	x1
Ø 4	x1
Ø 5	x1
Ø 6	x1
Ø 7,1	x1
Ø 8	x1
3 m, 350 A 070714	x1

### Držák svorníku pro obtížný přístup 070813



Ø 2	x1
Ø 4	x1
Ø 5	x1
Ø 6	x1
Ø 8	x1
3 m, 350 A 070714	x1

## PŘÍSLUŠENSTVÍ

### Pro ARCPULL 350<

1

#### Standard

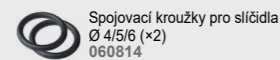
Ø 2	x1	064065
Ø 3	x1	072251

Ø 4	x2	049000
Ø 5	x1	048157
Ø 6	x1	048164
Ø 7,1	x1	064041
Ø 8	x1	064058

2

#### Obtížný přístup

Ø 4	x1	070752
Ø 5	x1	070769
Ø 6	x1	070776
Ø 8	x1	070783



### Pro ARCPULL 700

3

Ø 4	x1	076167
Ø 5	x1	076174
Ø 6	x1	068391
Ø 7,1	x1	076181
Ø 8	x1	068407
Ø 10	x1	068414
Ø 12	x1	068421

4

Ø 10	x1	068438
Ø 13	x1	075634

5

Ø 6	x1	068445
Ø 8	x1	
Ø 10	x1	
Ø 12	x1	

6

Ø 6	x1	068353
Ø 8	x1	068360
Ø 10	x1	068377
Ø 12	x1	068384

7

Ø 6	x500	068520
Ø 8	x1	068537
Ø 10	x1	065680
Ø 12	x500	065697

## ARCPULL 700



Držák svorníku  
3

4  
Držák kotev do betonu

### Standard

Vidlice pro standardní keramickou podpěru  
068582

### Grip

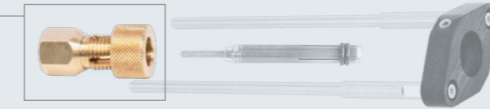
Vidlice pro keramickou podpěru drápků  
068575

### Plyn

Vidlice chráněná proti plynu  
068346

700  
350

Univerzální  
sklíčidlový adaptér  
077492



## Box na příslušenství ARCPULL 700

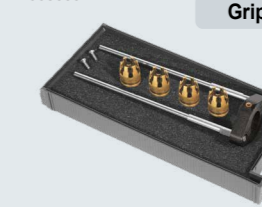
### Kompletní podpora standardního keramického kroužku 700 068322



#### Standard

Ø 6	x1
Ø 8	x1
Ø 10	x1
Ø 12	x1

### Kompletní podpora keramického kroužku Grip 700 068339



#### Grip

Ø 6	x1
Ø 8	x1
Ø 10	x1
Ø 12	x1

## SPOT EBŇÍ MATERIÁL

### Ocel

Ø 2,50 mm	x100	041561
Ø 3,100 mm	x100	072244

Ø 2	x100	064034
-----	------	--------

Ø 6 (vnitřní Ø 4), 20 mm<	x100	063990
Ø 7,1 (vnitřní Ø 5), 20 mm	x100	064003

typ DD - ISO 13918	Ø 6, 20 mm	x500	068506
	Ø 8, 20 mm	x500	068513
	Ø 10, 20 mm	x500	065659
	Ø 12, 50 mm	x500	065673

Ø 4, 16 mm	x100	059603
Ø 5, 18 mm	x100	049383
Ø 6, 20 mm	x100	063969
Ø 8, 20 mm	x100	063976

Ø 5, 12 mm	x100	049383
Ø 5, 18 mm	x100	049420

typ DD - ISO 13918	Ø 6, 20 mm	x500	068506
	Ø 8, 20 mm	x500	068513
	Ø 10, 20 mm	x500	065659
	Ø 12, 50 mm	x500	065673

### Alu AlMg3

Ø 4, 16 mm	x100	059573
Ø 5, 16 mm	x100	059580
Ø 6, 16 mm	x100	059597
Ø 8, 16 mm	x100	063983

Ø 6 (vnitřní Ø 4), 20	x100	064010
mm<		
Ø 7,1 (vnitřní Ø 5),	x100	064027
20 mm		

### Nerezová ocel

typ DD - ISO 13918	Ø 6, 20 mm	x500	068469
	Ø 8, 20 mm	x500	068476
	Ø 10, 20 mm	x500	068483
	Ø 12, 50 mm	x500	068490

inox/SSL	Ø 4, 50 mm	x100	064607
	Ø 5, 50 mm	x100	070745

## SPOT EBŇÍ MATERIÁL PRO CAPATEK

### Alu AlMg3

Ø 4, 12 mm	x200	050273
Ø 4, 12 mm	x1000	050129
Ø 5, 12 mm	x200	048140
Ø 6, 12 mm	x200	048133

### Měděná ocel

Ø 6, 16 mm	x200	081345
Ø 8, 20 mm	x1000	081352

### Hliník křemík

Ø 4, 12 mm	x200	050280
Ø 4, 12 mm	x1000	050136
Ø 5, 12 mm	x200	048126
Ø 6, 12 mm	x200	048003

# NAŠE UKÁZKOVÁ VIDEO



CAPATEK



ARCPULL 700



ARCPULL 350



INVEST IN THE FUTURE



Francouzský výrobce  
od roku 1964



## GYS FRANCE

### SÍDLO SPOLEČNOSTI

1 rue de la Croix des Landes  
CS 54159  
53941 Saint-Berthevin - Cedex  
Laval - France  
Tél +33 2 43 01 23 60  
E-mail [service.client@gys.fr](mailto:service.client@gys.fr)



ZI, 134 bd des Loges  
53941 Saint-Berthevin  
Laval - France

### CENTRUM LOGISTIKY

2 Rue Jean Dausset  
53810 Changé - France  
Tél +33 2 43 01 54 33



## GYS GERMANY

Professor-Wieler  
Straße 11  
52070 Aachen  
Deutschland

Tél +49 241/189-23-710  
Fax +49 241/189-23-719  
E-mail [aachen@gys.fr](mailto:aachen@gys.fr)



## GYS VELKÁ BRITÁNIE

Unit 3 - Great Central Way  
Rugby - Warwickshire  
CV21 3XH  
United Kingdom

Tél +44 1926 338 609  
Fax +44 1926 429 764  
E-mail [uk@gys.fr](mailto:uk@gys.fr)



## GYS ITÁLIE

Via Porta Est, 7  
30020 Marcon  
VE Italia

Tél +39 041 53 21 565  
E-mail [italia@gys.fr](mailto:italia@gys.fr)



## GYS IBÉRICA

Avenida Pirineos 31  
Nave 9  
San Sebastian de los Reyes  
28703 Madrid  
España

Tél +34 917 409 790  
E-mail [iberica@gys.fr](mailto:iberica@gys.fr)



## GYS ČÍNA

Lot N°15  
6666 bd Songze  
201706 Qingpu  
Shanghai  
Čína

Tél +86 6221 4461  
Fax +86 5226 0067  
[www.gys-china.com.cn](http://www.gys-china.com.cn)  
E-mail  
[contact@gys-china.com.cn](mailto:contact@gys-china.com.cn)



LinkedIn  
 Youtube  
 TikTok  
 Facebook  
 Instagram

[www.gys.fr](http://www.gys.fr)